



ESSENTRA

COMPONENTS



PLUS DE CHOIX QUE JAMAIS

Nous avons des embouts de tubes de toutes formes : carrés, rectangulaires, ovales et ronds. Filetés, à lamelles et crénelés, ils sont faciles à monter et disponibles dans divers matériaux, couleurs et finitions.

Et maintenant nous avons ajouté des patins porteurs pour les tubes ronds et carrés, idéaux pour étanchéifier les pieds de table et de chaise, ce qui vous donne un aspect final poli tout en protégeant les revêtements de sol. Pour les raccords de tube, nos nouvelles fixations à rivet vous font gagner du temps, en vous permettant d'effectuer des raccords sans assemblage à onglet ou soudage.

www.essentracomponents.fr



EMBOUTS À LAMELLES ET EMBOUTS ENVELOPPANTS POUR TUBES, RACCORDS DE TUBES

EMBOUTS DE TUBE



700

EMBOUTS FILETÉS



725

RACCORDS POUR TUBES



732

EMBOUTS



736

FIXATEURS DE TUBES



739

EMBOUTS À LAMELLES

Votre guide pour trouver la bonne taille de tube :

Calculer le calibre du tube

Les tubes métalliques sont disponibles dans une variété de calibres, même si les plus communément utilisés dans la fabrication d'ameublement varient d'un gabarit 10 à 20.

Pour utiliser ce guide, calculez l'épaisseur de la paroi du tube en soustrayant le diamètre interne du tube au diamètre externe et en divisant par 2. En trouvant la référence de cette épaisseur de paroi dans la table de droite, le calibre du tube est obtenu.

Calibre	Épaisseur de paroi*		Calibre	Épaisseur de paroi*	
	pouces	(mm)		pouces	(mm)
10	0.128	3.25	17	0.056	1.42
11	0.116	2.95	18	0.048	1.22
12	0.104	2.64	19	0.040	1.02
13	0.092	2.34	20	0.036	0.91
14	0.080	2.03	21	0.032	0.81
15	0.072	1.83	22	0.028	0.71
16	0.064	1.63	-	-	-

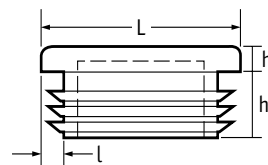
* Souvenez-vous que plus le calibre est bas, plus la paroi est épaisse

Embout à lamelles carrés

SR 1540

PEBD noir et blanc

- Lamelles pour un montage facile et une fixation sûre
- Couvre les arêtes vives des tubes



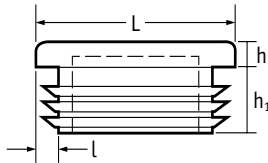
Référence					Dimensions (mm)						Qté par sac
Noir		Blanc			L (mm)	L (pouces)	h (mm)	h1 (mm)	L (mm)	l (calibre)	
Poli	Granité	Poli	Granité								
-	460688	-	056010060303	10	-	4	11.5	1.5-2.0	-	2500	
-	460689	-	-	12	-	4	11.5	1.5-2.0	-	2500	
-	056012069903	-	056012060303	12	-	2	7	1.0-2.0	-	500	
111193	111211	111229	111247	12.7	1/2	4	11.5	0.8-2.0	14-20	2500	
111194	-	-	111248	13	-	5	11.5	0.8-2.0	-	2500	
111501	111539	-	111615	15	-	4	11.5	0.8-2.0	-	2000	
-	056015069903	-	056015060303	15	-	3	13	1.0-2.0	-	500	
111195	111213	111231	111249	16	5/8	5	11.5	0.8-2.5	12-20	2500	
11764	-	-	-	18	-	5	16.5	1.2-1.5	-	5000	
-	056018069903	-	056018060303	18	-	5	12	1.0-2.0	-	500	
111196	111214	111232	-	19	3/4	5	11.5	0.8-2.5	10-12	2500	
111197	111215	111233	111251	20	-	5	11.5	0.8-2.5	-	2500	
-	056020069903	-	056020060303	20	-	5	11.5	1.5-2.0	-	100	
111198	111216	-	111252	22	7/8	5	11.5	0.8-2.5	10-12	2500	
-	056022069903	-	056022060303	22	-	5	11.5	1.0-3.5	-	100	
111199	111217	111235	-	25	-	5	11.5	1.0-2.5	-	2500	
-	056025069903	-	056025060303	25	-	6	12	1.5-2.0	-	100	
111200	111218	111236	111254	25.4	1	5	11.5	1.0-2.5	12-20	2500	
199149	-	199150	-	28.6	1 1/8	5	12.4	1.0-2.0	16-20	2000	
111201	111219	111237	-	30	-	5	11.5	1.0-3.0	-	2000	
-	056030069903	-	056030060303	30	-	6	12	1.5-2.0	-	100	
111502	111540	-	111616	32	1 1/4	5	11.5	1.0-3.0	10-18	1500	
-	056032069903	-	-	32	-	5	11.5	1.0-3.5	-	50	
111202	111220	111238	-	35	1 3/8	5	11.5	1.0-3.0	10-18	1500	
-	056035069903	-	056035060303	35	-	5	14.5	1.0-3.0	-	50	
111503	111541	111579	111617	38	1 1/2	5	14.5	1.0-3.0	10-18	1000	

PAGE SUIVANTE...

Embout à lamelles carrés *SUITE*

SR 1540

PEBD noir et blanc



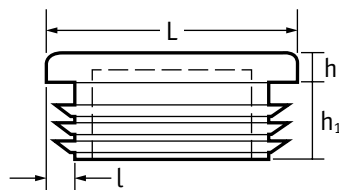
Référence				Dimensions (mm)						Qté par sac
Noir		Blanc		L (mm)	L (pouces)	h (mm)	h1 (mm)	L (mm)	l (calibre)	
Poli	Granité	Poli	Granité							
111203	111221	111239	111257	40	-	5	14.5	1.0-3.0	-	500
199188	-	-	-	44.4	1 3/4	4.7	15.7	1.0-2.0	14-18	500
199187	-	-	-	44.4	1 3/4	4.7	15.1	2.0-3.0	10-14	500
111204	111222	-	056045060303	45	-	5	14.5	1.0-3.0	-	500
111205	111223	-	-	50	-	5	14.5	1.0-3.0	-	500
-	199274	199868	-	50	-	6.6	18	3.0-5.0	-	500
-	056050069903	-	056050060303	50	-	5	20	1.5-4.0	-	50
111206	111224	111242	111260	50.8	2	5	14.5	1.0-3.0	10-18	500
-	466560	-	056055060303	55	-	5	14.5	2.0-4.0	-	400
111810	111811	-	111813	60	-	5	24.3	3.0-4.0	-	250
111207	111225	111243	111261	60	2 1/2	5	14.5	1.0-3.0	-	250
111504	111542	-	111618	63.5	-	6	14.5	1.0-3.0	11-20	250
111505	111543	-	111619	65	-	6	14.5	1.0-3.0	-	250
111208	111226	111244	-	70	-	6	22	2.0-4.0	-	150
-	056070069903	-	056070060303	70	-	5	18.5	2.0-4.0	-	10
111506	111544	-	111620	75	-	6	22	2.0-4.0	-	200
111507	111545	-	111621	76.2	3	6	22	2.0-4.0	8.4	200
111209	111227	-	111263	80	-	6	22	2.0-4.0	-	150
-	056080069903	-	056080060303	80	-	8	24	3.0-5.0	-	10
-	460699	-	-	90	-	6	21	3.0-5.0	-	100
111210	111228	111246	-	100	-	7	22	2.0-4.0	-	100
-	056100069903	-	056100060303	100	-	7	24	2.0-4.0	-	10
-	460700	-	-	110	-	6	24.5	3.5-0-5.0	-	60
-	056110069903	-	056110060303	110	-	6	24.5	3.0-5.0	-	10
-	466558	-	056120060303	120	-	5	25	2.5-5.0	-	100
-	056140069903	-	056140060303	140	-	6	35	4.0-7.0	-	10
-	466559	-	-	150	-	7	27	5.0-8.0	-	75

Embout à lamelles carrés

SR 1540

Gris clair et gris foncé

- Gris clair proche RAL 7042
- Gris foncé proche à RAL 7011



Référence				Dimensions (mm)						Qté par sac
Gris clair		Gris foncé		L (mm)	L (pouces)	h (mm)	h1 (mm)	L (mm)	l (calibre)	
Poli	Granité	Poli	Granité							
-	056010062003	-	-	10	-	4	11.5	1.5-2.0	-	500
-	056012062003	-	-	12	-	2	7	1.0-2.0	-	500
111265	-	-	-	12.7	1/2	4	11.5	0.8-2.0	14-20	2500
-	056013062003	-	-	13	-	4	11.5	1.5-2.0	-	500
-	111691	-	111767	15	-	4	11.5	0.8-2.0	-	2000
-	056015062003	-	-	15	-	3	13	1.0-2.0	-	500
111267	111285	-	-	16	5/8	5	11.5	0.8-2.5	12-20	2500
-	056018062003	-	-	18	-	5	12	1.0-2.0	-	500
111268	111286	111304	111322	19	3/4	5	11.5	0.8-2.5	10-12	2500
-	111287	-	111323	20	-	5	11.5	0.8-2.5	-	2500
-	056020062003	-	-	20	-	5	11.5	1.5-2.0	-	100
-	111288	111306	111324	22	7/8	5	11.5	0.8-2.5	10-12	2500
-	056022062003	-	-	22	-	5	11.5	1.0-3.5	-	100
-	111289	-	111325	25	-	5	11.5	1.0-2.5	-	2500
-	056025062003	-	-	25	-	6	12	1.5-2.0	-	100
111272	111290	111308	111326	25.4	1	5	11.5	1.0-2.5	12-20	2500
-	111291	-	111327	30	-	5	11.5	1.0-3.0	-	2000
-	056030062003	-	-	30	-	6	12	1.5-2.0	-	100
-	111692	-	111768	32	1 1/4	5	11.5	1.0-3.0	10-18	1500
-	056032062003	-	-	32	-	5	11.5	1.0-3.5	-	50
-	056035062003	-	-	35	-	5	14.5	1.0-3.0	-	50
111655	111693	-	111769	38	1 1/2	5	14.5	1.0-3.0	10-18	1000
-	111293	-	111329	40	-	5	14.5	1.0-3.0	-	500
110646	-	-	-	44.4	1 3/4	4.7	15.1	2.0-3.0	10-14	500
111276	111294	-	111330	45	-	5	14.5	1.0-3.0	-	500
111277	111295	111313	111331	50	-	5	14.5	1.0-3.0	-	500
-	056050062003	-	-	50	-	5	20	1.5-4.0	-	50
-	111296	-	-	50.8	2	5	14.5	1.0-3.0	10-18	500
-	056055062003	-	-	55	-	5	14.5	2.0-4.0	-	25
111814	111815	111816	111817	60	-	5	24.3	3.0-4.0	-	250
-	111694	-	-	63.5	2 1/2	6	14.5	1.0-3.0	11-20	250
-	111695	-	111771	65	-	6	14.5	1.0-3.0	-	250
-	056070062003	-	-	70	-	5	18.5	2.0-4.0	-	10
-	111696	-	111772	75	-	6	22	2.0-4.0	-	200
-	111697	-	111773	76.2	3	6	22	2.0-4.0	8-14	200
-	056080062003	-	-	80	-	8	24	3.0-5.0	-	10
-	056090062003	-	-	90	-	7	25	3.5-5.0	-	10
-	056100062003	-	-	100	-	7	24	2.0-4.0	-	10
-	056110062003	-	-	110	-	6	24.5	3.0-5.0	-	10
-	056120062003	-	-	120	-	5	25	2.5-5.0	-	10
-	056140062003	-	-	140	-	6	35	4.0-7.0	-	10

Embout carrés colorés

SR 1540

PEBD - Colorés

- Tête granitée
- Idéal pour installations de jeux ou équipements scolaires



Référence					Dimensions (mm)			Qté par sac
Jaune	Rouge	Vert	Bleu	Marron	L (mm)	L (pouces)	L (mm)	
111844	111845	111846	111847	111848	19.0	3/4	0.8 - 2.5	2500
111871	111872	111873	111874	111875	20.0	-	0.8 - 2.5	2500
111877	111878	111879	111880	111881	25.0	-	1.0 - 2.5	2500
111901	111902	111850	805270	111851	25.4	1	1.0 - 2.5	2500

Patins porteurs carrés

ABS noir sauf indication contraire

- Adapté à des applications charges lourdes ou légères
- Le conducteur étagé permet une installation facile
- Le montage par pression assure un maintien solide dans le tube



Référence	Dimensions (mm)				Qté par sac
	DE tube (mm)	Épaisseur de paroi (mm)	DE tube (pouces)	Épaisseur de paroi (calibre)	
SIG1100A	9.5	1.7	0.375	16	5000
SIG1105A	9.5	1.1	0.375	19	5000
SIG1108A	12.7	2.1	0.5	14	4000
SIG1110A	12.7	1.7	0.5	16	15000
SIG1115A	12.7	1.2	0.5	18	15000
SIG1120A	15.9	1.7	0.625	16	8000
SIG1125A	15.9	1.5	0.625	17	8000
SIG1130A	15.9	1.2	0.625	18	8000
SIG1135A	15.9	0.9	0.625	20	8000
SIG1140A	17.7	1.2	0.695	18	5000
SIG1145A	18.2	1.2	0.715	18	5000
SIG1150A	18.4	3	0.725	11	5000
SIG1155A	18.4	1.7	0.725	16	5000
SIG1160A	19.1	3	0.75	11	5800
SIG1165A	19.1	2.4	0.75	13	6000
SIG1170A	19.1	1.8	0.75	15	4000
SIG1175A	19.1	1.7	0.75	16	5500
SIG1180A	19.1	1.2	0.75	18	5500
SIG1185A	19.1	1.1	0.75	19	5500
SIG1190A	19.1	0.9	0.75	20	5500
SIG1200A	20.6	2.1	0.812	14	4500
SIG1205A	20.6	1.7	0.812	16	4500
SIG1210A	20.6	1.2	0.812	18	4500
SIG1215A	22.2	3	0.875	11	5000
SIG1220C	22.2	1.7	0.875	16	4000
SIG1225A	22.2	1.2	0.875	18	4000
SIG1235A	25.4	3	1	11	3200
SIG1240A	25.4	2.1	1	14	3000
SIG1244C*	25.4	1.7	1	16	2800

* Matière : butyrate transparent

Référence	Dimensions (mm)				Qté par sac
	DE tube (mm)	Épaisseur de paroi (mm)	DE tube (pouces)	Épaisseur de paroi (calibre)	
SIG1245A	25.4 mm	1.7	1	16	2800
SIG1250A	25.4 mm	1.5	1	17	2800
SIG1255A	25.4 mm	1.2	1	18	2800
SIG1260A	25.4 mm	0.9	1	20	3200
SIG1265A	25.4 mm	0.9	1	22	3200
SIG1270A	28.6 mm	1.7	1.125	16	2200
SIG1275A	28.6 mm	1.2	1.125	18	2200
SIG1280A	31.8 mm	3	1.25	11	2000
SIG1285A	31.8 mm	2.8	1.25	12	2000
SIG1290A	31.8 mm	2.1	1.25	14	1500
SIG1295A	31.8 mm	1.7	1.25	16	1700
SIG1300A	31.8 mm	1.2	1.25	18	1800
SIG1305A	38.1 mm	3.4	1.5	10	1800
SIG1310A	38.1 mm	3	1.5	11	1200
SIG1315A	38.1 mm	2.8	1.5	12	1200
SIG1320C	38.1 mm	2.1	1.5	14	1300
SIG1325A	38.1 mm	1.7	1.5	16	1100
SIG1330A	38.1 mm	1.2	1.5	18	1200
SIG1335A	38.1 mm	0.9	1.5	20	1200
SIG1340A	44.5 mm	3	1.75	11	1000
SIG1345A	44.5 mm	2.1	1.75	14	1000
SIG1350A	44.5 mm	1.7	1.75	16	900
SIG1353C	50.8 mm	3	2	11	1000
SIG1365A	50.8 mm	2.8	2	12	1000
SIG1370A	50.8 mm	2.1	2	14	1000
SIG1375A	50.8 mm	1.7	2	16	1000
SIG1380A	50.8 mm	1.2	2	18	1000
SIG1385A	63.5 mm	3	2.5	11	500
SIG1390A	76.2 mm	3	3	11	500

EMBOUTS À LAMELLES

Embout carrés légers

SR 1542

PE noir

- Apparence nette et soignée
- Épaisseur de tube = 1.0-2.0 mm



Référence	Dimensions (mm)			Qté par sac
	L	h ₁	h	
465482	12	9	3	5000
460927	14	10	3	5000
465479	15	11	3	5000
460929	16	10	3	5000
460930	18	10	3	5000
465477	20	11	4	3000
465476	25	15	5	2500
465481	30	15	5	2000
460934	35	15	4	1500
465480	40	16	4	750

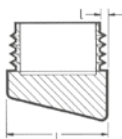
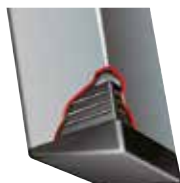
Embout carrés inclinés

SR 1555

PE noir

- Facile à monter
- Résistant et durable

- Idéal comme embout pour les tubes destinés aux surfaces inégales ou à angles non droits



Embout carrés inclinés (impériaux)

Référence	Dimensions (mm)			Angle	Qté par sac
	L (pouces)	L (mm)	L (mm)		
199276*	3/4	19.1	1.2-1.6	5°	5000
199277*	3/4	19.1	1.2-1.6	25°	2500
199318*	7/8	22.2	1.2-1.6	25°	1250

* Avec butées d'empilage

Embout carrés inclinés (métriques)

Référence	Dimensions (mm)			Angle	Qté par sac
	L	L	L		
460767	18	1.0-2.0	10°	750	
466557	20	1.0-2.0	10°	500	
199134*	20	1.2	25°	2500	
199132	25	1.0-1.5	15°	2500	

* Avec butées d'empilage

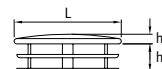
Embout carrés chromés

SR 1543

PE noir

- Offre un aspect soigné et poli

- Lamelles pour faciliter la pose et maintenir en place
- Épaisseur de tube = 1.0-2.0 mm



Référence	Dimensions (mm)			Qté par sac
	L	h ₁	h	
465341	16	9	2	1000
460959	18	9	2	1000
465340	20	10	2	1000
465343	25	10	2	1000
465342	30	10	3	1000
460964	35	12	3	1000
465344	40	12	3	1000

Embout carrés bombés

SR 1556

PE noir

- Ajoute une finition élégante aux produits tubulaires



Référence	Dimensions (mm)			Qté par sac
	L (pouces)	L (mm)	L (mm)	
111525	-	20.0	0.8-2.0	2500
199163#	7/8	22.2	0.9-1.6	1750
199260	1	25.4	0.9-1.6	1250

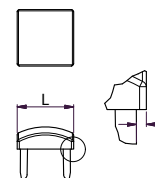
Finition texturée de la tête

Embout carrés à pattes métalliques

SR 1554

Acier

- Utile pour l'insertion dans les chassis tubulaires avant finition



Référence	Dimensions (mm)				Qté par sac
	L (mm)	L (pouces)	l (Épaisseur)	L (mm)	
PFGS222-16	22.2	7/8	16	1.6	625
PFGS254-16	25.4	1	16	1.6	500

Embout carrés chromés

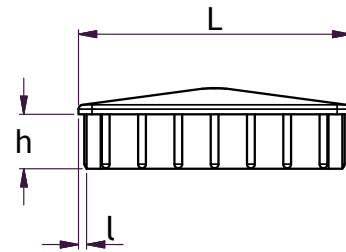
SR 5722

ABS

- Finition soignée
- Embouts à finition chrome laqué
- Disponible en versions chrome ou chrome foncé



Référence		Dimensions (mm)			Qté par sac
Chrome argenté	Chrome noir	L	l	h	
499145	499164	12x12	1.0	7.0	200
499146	499165	12x12	1.2	7.0	200
-	499166	15x15	1.0	8.0	200
499148	499167	15x15	1.2	8.0	200
499149	499168	15x15	1.5	8.0	200
499202	-	16x16	1.0	8.0	100
499203	-	16x16	1.5	8.0	100
499205	-	18x18	1.5	8.0	100
-	499169	20x20	1.0	8.0	200
499151	499170	20x20	1.2	8.0	200
-	499171	20x20	1.5	8.0	200
499153	-	25x25	1.0	8.0	200
499154	499173	25x25	1.2	8.0	200
-	499174	25x25	1.5	8.0	200
499156	499175	25x25	2.0	8.0	200
-	499176	30x30	1.0	10.0	100
-	499177	30x30	1.2	10.0	100
499159	499178	30x30	1.5	10.0	100
499207	-	35x35	1.5	11.0	100
499209	-	40x40	1.5	11.0	100
499210	-	45x45	1.2	11.0	100
499211	-	45x45	1.5	11.0	100
499160	499179	50x50	1.2	10.0	100
499161	499180	50x50	1.5	10.0	100
499162	-	50x50	2.0	10.0	100
499163	499182	50x50	3.0	10.0	100
499213	-	60x60	1.5	12.0	100
499214	-	80x80	1.2	12.0	100
499216	-	80x80	2.0	12.0	100



Embout de tube carré de grande taille

PEBD

- Idéaux pour les applications de montage de tubes à usage général
- Conducteur étagé pour une insertion facile et un montage sûr



Référence	Dimensions (mm)				Qté par sac
	DE tube (mm)	Épaisseur de paroi (mm)	DE tube (pouces)	Épaisseur de paroi (calibre)	
SQS5006A	127	4.9	5	6	5000
SQS6006A	152.4	4.9	6	6	2800

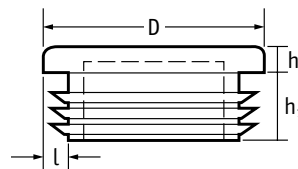
EMBOUTS À LAMELLES

Embout à lamelles ronds standard - Noir et blanc

SR 1530

PEBD

- Lamelles pour un montage facile et une fixation sûre
- Protège des arêtes vives du tube



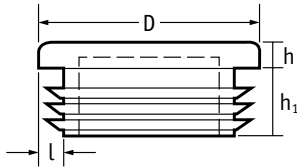
Référence				Dimensions (mm)						Qté par sac
Noir		Blanc		D (mm)	D (pouces)	h (mm)	h1 (mm)	L (mm)	l (calibre)	
Poli	Granité	Poli	Granité							
111489	111527	111565	111603	10	-	3.5	11.5	0.8-2.0	-	2500
-	085010069903	-	085010060303	10	-	3.5	12	1.5-2.0	-	500
111490	111528	111566	111604	12	-	3.5	11.5	0.8-2.0	-	2500
-	-	-	085012060303	12	-	3.5	12	1.5-2.0	-	500
111033	111053	111073	-	12.7	1/2	4	11.5	0.8-2.0	12-20	2500
111034	111054	111074	111094	13	-	4	11.5	0.8-2.0	-	2500
-	465609	-	-	14	-	5	11.5	1.5-2.0	-	2500
-	085014069903	-	085014060303	14	-	5	12	1.5-2.0	-	500
-	465610	-	-	15	-	5	11.5	0.8-2.0	-	2500
-	085015069903	-	085015060303	15	-	3	12	0.8-2.0	-	500
111035	111055	111075	111095	16	5/8	5	11.5	0.8-2.0	12-20	5000
-	-	-	085016060303	16	-	5	12	0.8-2.0	-	500
111491	111529	111567	111605	18	-	5	11.5	0.8-2.0	-	1500
111036	111056	111076	111096	19	3/4	5	11.5	0.8-2.0	12-20	1500
111037	111057	111077	111097	20	-	5	11.5	0.8-2.0	-	1500
-	465608	-	-	21	-	5	11.5	0.8-2.0	-	1500
-	085021069903	-	085021060303	21	-	5	12	1.5-2.0	-	100
111038	111058	111078	111098	22	7/8	5	11.5	0.8-2.0	12-20	1500
-	085022069903	-	085022060303	22	-	5	12	1.0-3.0	-	100
-	465598	-	-	23	-	5	11.5	0.8-2.5	-	1000
-	085023069903	-	085023060303	23	-	5	12	1.5-2.0	-	100
-	465599	-	-	24	-	5	11.5	1.0-2.5	-	1000
-	085024069903	-	085024060303	24	-	5	12	1.5-2.0	-	100
111039	111059	111079	111099	25	-	5	11.5	1.0-3.0	-	1000
111040	111060	111080	111100	25.4	1	5	11.5	1.0-3.0	10-18	1000
-	460665	-	-	26	-	5	11.5	1.0-3.0	-	1000
-	085026069903	-	085026060303	26	-	5	12	1.5-2.0	-	100
-	085027069903	-	085027060303	27	-	5	12	1.0-3.0	-	100
111041	111061	111081	111101	28	-	5	11.5	1.0-3.0	-	1000
111042	111062	111082	111102	28.6	1 1/8	5	11.5	1.0-3.0	10-18	1000
111043	111063	111083	111103	30	-	5	12.4	1.0-3.0	-	1000
-	085030069903	-	085030060303	30	-	5	12	1.5-2.0	-	100
111044	111064	111084	-	32	1 1/4	5	11.5	1.0-3.0	10-18	1000
111045	111065	-	111105	34	-	5	11.5	1.0-3.0	-	1000
-	085034069903	-	085034060303	34	-	5	12	1.0-3.0	-	50
111492	111530	-	111606	35	-	5	11.5	1.0-3.0	-	1500

PAGE SUIVANTE...

Embout à lamelles ronds standard -

Noir et blanc *SUITE*

SR 1530



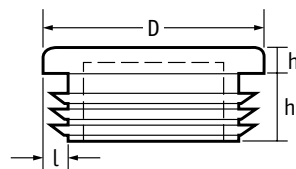
Référence				Dimensions (mm)						Qté par sac
Noir		Blanc		D (mm)	D (pouces)	h (mm)	h1 (mm)	L (mm)	L (calibre)	
Poli	Granité	Poli	Granité							
-	085036069903	-	085036060303	36	-	5	12	1.5-2.0	-	50
111493	111531	-	111607	37	-	5	11.5	1.0-3.0	-	1500
-	085037069903	-	085037060303	37	-	5	12	1.5-2.0	-	50
111046	111066	111086	111106	38	1 1/2	5	11.5	1.0-3.0	10-18	1000
-	085038069903	-	085038060303	38	-	5	12	1.5-3.5	-	50
199278	-	-	-	38.1	1 1/2	5	14.5	2.0-4.0	8-12	1500
111047	111067	-	111107	40	-	5	11.5	1.0-3.0	-	1000
111495	111533	111571	111609	41.3	1 5/8	5	11.5	1.0-3.0	11-20	1000
111494	111532	-	111608	42	-	5	11.5	1.0-3.0	-	1000
-	085042069903	-	085042060303	42	-	5	12	0.8-2.5	-	50
-	085043069903	-	085043060303	43	-	5	12	2.0-2.5	-	50
111497	111535	-	111611	44.4	1 3/4	5	11.5	1.0-3.0	11-20	1000
111496	111534	-	111610	45	-	5	11.5	1.0-3.0	-	1000
-	085045069903	-	085045060303	45	-	5	12	0.8-3.5	-	50
111498	111536	-	111612	47.6	1 7/8	5	11.5	1.0-3.0	11-20	800
-	085049069903	-	-	48	-	5	12	1.2-3.6	-	50
111048	111068	-	111108	50	-	5	14.5	1.0-3.0	-	500
-	-	-	085050060303	50	-	5	12	1.0-3.0	-	50
111049	111069	111089	111109	50.8	2	5	14.5	1.0-3.0	10-18	500
-	465600	-	-	55	-	5	11.5	1.0-3.0	-	600
-	085055069903	-	085055060303	55	-	5	12	1.0-3.0	-	50
111050	111070	199832	111110	60	-	5	14.5	1.0-3.0	-	400
199209	-	-	-	60	-	6	20.1	3.5-5.0	-	400
-	085060069903	-	085060060303	60	-	4	19	1.5-3.0	-	25
-	199268	-	-	63.5	2 1/2	6	20	2.0-4.0	8-12	400
111500	111538	-	111614	63.5	2 1/2	5	14.5	1.0-3.0	11-20	250
111499	111537	-	111613	65	-	5	14.5	1.0-3.0	-	250
-	085065069903	-	085065060303	65	-	5	21	1.5-3.5	-	10
-	465601	-	085070060303	70	-	5	21	2.0-4.5	-	300
111051	111071	-	111111	75	-	6	22	2.0-4.0	-	250
-	-	-	085076160303	76.1	-	5	21	1.8-4.0	-	10
-	199271	111092	-	76.2	3	6.2	20.2	1.0-2.0	14-18	250
111052	111072	-	111112	76.2	3	6	22	2.0-4.0	8-14	250
-	465602	-	085080060303	80	-	4	21	1.5-3.0	-	360
-	465603	-	-	85	-	6	21	1.5-4.0	-	250
-	085088969903	-	085088960303	88.9	-	5	21	1.8-4.0	-	10
-	-	-	085090060303	90	-	6	21	2.5-5.0	-	10
-	465604	-	-	90	-	5	20	2.5-5.0	-	250
-	465605	-	-	95	-	6	21	1.5-4.0	-	125
-	465606	-	460687	100	-	6	28	2.0-4.5	-	80
-	465596	-	-	105	-	6	28	2.0-4.5	-	100
-	465597	-	085110060303	110	-	6	28	2.0-4.5	-	100
-	465607	-	085120060303	120	-	6	28	2.0-4.0	-	60
-	085140069903	-	085140060303	140	-	6	34	2.0-6.5	-	10
-	085150069903	-	085150060303	150	-	6	34	2.0-7.0	-	10
-	085160069903	-	-	160	-	5	34	5.0-7.0	-	10

EMBOUTS À LAMELLES

Embouts à lamelles ronds standard - Gris clair et foncé

SR 1530

- Gris clair proche RAL 7042
- Gris foncé proche RAL 7011

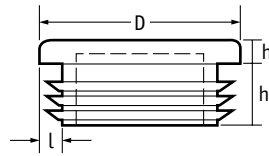


Référence				Dimensions (mm)						Qté par sac
Gris clair		Gris foncé		D (mm)	D (pouces)	h (mm)	h1 (mm)	L (mm)	l (calibre)	
Poti	Granité	Poti	Granité							
111641	111679	111717	111755	10	-	3.5	11.5	0.8-2.0	-	2500
-	085010062003	-	-	10	-	3.5	12	1.5-2.0	-	500
111642	111680	-	111756	12	-	3.5	11.5	0.8-2.0	-	2500
-	085012062003	-	-	12	-	3.5	12	1.5-2.0	-	500
111113	111114	111173	111153	12.7	1/2	4	11.5	0.8-2.0	12-20	2500
-	085013062003	-	-	13	-	4	12	0.8-2.0	-	500
-	085014062003	-	-	14	-	5	12	1.5-2.0	-	500
-	085015062003	-	-	15	-	3	12	0.8-2.0	-	500
111115	111135	111155	111175	16	5/8	5	11.5	0.8-2.0	12-20	5000
-	085016062003	-	-	16	-	5	12	0.8-2.0	-	500
111643	111681	111719	111757	18	-	5	11.5	0.8-2.0	-	1500
111116	111136	111156	111176	19	3/4	5	11.5	0.8-2.0	12-20	1500
-	085019062003	-	-	19	-	5	12	0.8-2.0	-	100
111117	111137	111157	111177	20	-	5	11.5	0.8-2.0	-	1500
-	085020062003	-	-	20	-	5	12	0.8-2.5	-	100
-	085021062003	-	-	21	-	5	12	1.5-2.0	-	100
111118	111138	111158	111178	22	7/8	5	11.5	0.8-2.0	12-20	1500
-	085022062003	-	-	22	-	5	12	1.0-3.0	-	100
-	085023062003	-	-	23	-	5	12	1.5-2.0	-	100
-	085024062003	-	-	24	-	5	12	1.5-2.0	-	100
111119	111139	111159	111179	25	-	5	11.5	1.0-3.0	-	1000
-	085025062003	-	-	25	-	5	12	1.0-2.5	-	100
111120	111140	111160	111180	25.4	1	5	11.5	1.0-3.0	10-18	1000
-	085026062003	-	-	26	-	5	12	1.5-2.0	-	100
-	085027062003	-	-	27	-	5	12	1.0-3.0	-	100
111121	111141	111181	-	28	-	5	12.4	1.0-3.0	-	1000
-	085028062003	-	111182	28	-	5	12	1.0-2.5	10-18	100
111122	111142	111162	-	28.6	1 1/8	5	11.5	1.0-3.0	-	1000
111123	111143	111163	-	30	-	5	11.5	1.0-3.0	-	1000
-	085030062003	-	111184	30	-	5	12	1.5-2.0	10-18	100
111124	111144	111164	-	32	1 1/4	5	11.5	1.0-3.0	-	1000
-	085032062003	-	-	32	-	5	12	0.8-2.5	-	100
-	085034062003	-	-	34	-	5	12	1.0-3.0	-	50
111644	111682	-	-	35	-	5	11.5	1.0-3.0	-	1500
-	085035062003	-	111758	35	-	5	12	1.0-2.5	-	50
-	085036062003	-	-	36	-	5	12	1.5-2.0	-	50
-	111683	-	111102	37	-	5	11.5	1.0-3.0	-	1500
-	085037062003	-	-	37	-	5	12	1.5-2.0	10-18	50
111126	111146	111166	-	38	1 1/2	5	11.5	1.0-3.0	-	1000
-	085038062003	-	-	38	-	5	12	1.5-3.5	8-12	50
110662	-	110717	-	38.1	1 1/2	5	14.5	2.0-4.0	-	1500

PAGE SUIVANTE...

Embout à lamelles ronds standard - Gris clair et foncé *SUITE*

SR 1530



Référence				Dimensions (mm)						Qté par sac
Gris clair		Gris foncé		D (mm)	D (pouces)	h (mm)	h1 (mm)	L (mm)	l (calibre)	
Poli	Granité	Poli	Granité							
111127	111147	111167	111187	40	-	5	11.5	1.0-3.0	-	1000
111647	111685	-	-	41.3	1 5/8	5	11.5	1.0-3.0	11-20	1000
111646	111684	111722	111760	42	-	5	11.5	1.0-3.0	-	1000
-	085042062003	-	-	42	-	5	12	0.8-2.5	-	50
-	085043062003	-	-	43	-	5	12	2.0-2.5	-	50
-	111687	111725	111763	44.4	1 3/4	5	11.5	1.0-3.0	11-20	1000
111648	111686	-	111762	45	-	5	11.5	1.0-3.0	-	1000
-	085045062003	-	-	45	-	5	12	0.8-3.5	-	50
111650	111688	-	111764	47.6	1 7/8	5	11.5	1.0-3.0	11-20	800
-	085049062003	-	-	48	-	5	12	1.2-3.6	-	50
111128	111148	111168	111188	50	-	5	14.5	1.0-3.0	-	500
-	085050062003	-	-	50	-	5	12	1.0-3.0	-	50
-	085055062003	-	-	55	-	5	12	1.0-3.0	-	50
111130	-	-	-	60	-	5	14.5	1.0-3.0	-	400
-	111690	-	111766	63.5	2 1/2	5	14.5	1.0-3.0	11-20	250
-	085065062003	-	-	65	-	5	21	1.5-3.5	-	10
-	085076162003	-	-	76.1	-	5	21	1.8-4.0	-	10
111131	111152	111172	111192	76.2	3	6	22	2.0-4.0	8-14	250
-	085080062003	-	-	80	-	4	21	1.5-3.0	-	10
-	085088962003	-	-	88.9	-	5	21	1.8-4.0	-	10
-	085090062003	-	-	90	-	6	21	2.5-5.0	-	10
-	085100062003	-	-	100	-	6	28	2.0-4.5	-	10
-	085110062003	-	-	110	-	6	28	2.0-4.5	-	10
-	085120062003	-	-	120	-	6	28	2.0-4.0	-	10
-	085140062003	-	-	140	-	6	34	2.0-6.5	-	10
-	085150062003	-	-	150	-	6	34	2.0-7.0	-	10
-	085160062003	-	-	160	-	5	34	5.0-7.0	-	10
-	085168362003	-	-	168.3	-	5	34	2.0-6.5	-	10

Embout à lamelles ronds - Colorés

SR 1530

PEBD - Colorés

- Tête granitée
- Idéal pour installations de jeux ou équipement scolaire



Référence					Dimensions (mm)			Qté par sac
Jaune	Rouge	Vert	Bleu	Marron	D (mm)	D (pouces)	L (mm)	
111818	111820	111821	111822	111823	16.0	5/8	0.8-2.0	2500
111883	111884	111885	111886	111887	18.0	-	0.8-2.0	1500
111906	805197	111907	111908	111825	19.0	3/4	0.8-2.0	1500
111889	111890	111891	111892	111893	20.0	-	0.8-2.0	1500
111870	111827	111828	111909	111911	22.0	7/8	0.8-2.0	1500
111895	111896	111897	111898	111899	25.0	-	1.0-3.0	1000
111830	111831	111832	111833	111834	25.4	1	1.0-3.0	1000
199717	199718	111836	111910	111837	32.0	1 1/4	1.0-3.0	1000

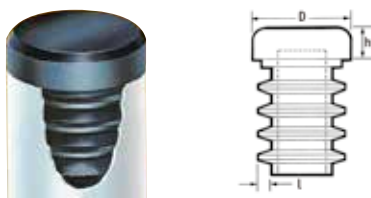
EMBOUTS À LAMELLES

Embout ronds pour usage intensif

SR 1565

PEBD

- Idéal comme pieds sur produits tubulaires pour lourdes charges



Embout noirs

Référence	Dimensions (mm)				Qté par sac
	D (pouces)	D (mm)	L (mm)	h (mm)	
199099	3/4	19.5	1.2 - 2.0	6.4	5000
199100	7/8	22.2	1.2 - 2.0	6.4	2500
199085	1	25.4	1.2 - 2.0	7.9	500
199087	1 1/8	28.5	1.2 - 2.0	7.9	1500
199089	1 1/4	31.7	1.2 - 2.0	15.9	500

Embout de couleur

Référence	Couleur	Dimensions (mm)			Qté par sac
		D (mm)	L (mm)	h (mm)	
464526	Jaune	19.5	1.2 - 2.0	6.4	5000
464527	Blanc	19.5	1.2 - 2.0	6.4	5000
468550	Jaune	22.2	1.2 - 2.0	6.4	2500
468551	Blanc	22.2	1.2 - 2.0	6.4	2500
464524	Vert	22.2	1.2 - 2.0	6.4	2500
464616	Bleu	22.2	1.2 - 2.0	6.4	2500

Embout ronds chromés

SR 1562

PE noir

- Revêtement chromé élégant pour une finition soignée
- Les lamelles facilitent la pose et assurent une très bonne fixation



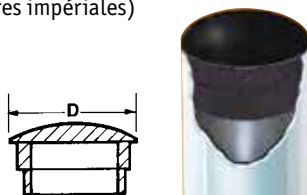
Référence	Dimensions (mm)				Qté par sac
	Épaisseur de tube	D	h	h1	
465335	1.5	13.0	8.0	2.0	4000
463586	1.5	16.0	10.0	2.0	2000
465333	1.5	18.0	10.0	2.0	2000
465336	1.5	19.0	10.0	2.0	3000
465338	1.5	20.0	10.0	3.0	2000
465334	1.5	22.0	11.0	3.0	2000
462994	1.5	25.0	15.0	3.0	2000
463587	1.5	28.0	15.0	3.0	2000
463020	1.5	30.0	16.0	3.0	2000
463588	1.5	32.0	16.0	3.0	2000
463021	1.5	35.0	16.0	3.0	2000
465337	1.5	38.0	16.0	3.0	1000
463022	1.5	40.0	16.0	3.0	1000
465339	1.5	45.0	16.0	3.0	750
463023	1.5	50.0	12.0	3.0	200
465332	1.5	60.0	12.0	3.0	200

Embout ronds légers

SR 1560

PE noir

- Facile à monter
- Pour une finition esthétique et haut de gamme d'une variété de produits tubulaires
- Gamme anglo-saxonne (mesures impériales) avec corps lisse
- Gamme métrique avec corps à lamelles



A lamelles (métrique)

Référence	Dimensions (mm)				Qté par sac
	D	Épaisseur de tube	Hauteur de corps	Tête Hauteur	
1318184	10	0.8-1.5	11.5	2	5000
466563	12	1.5-2.0	11.5	2	5000
466564	14	1.5-2.0	11.5	3	5000
466565	15	0.8-2.0	11.5	3	2500
466566	16	0.8-2.0	11.5	3	2500
1318185	18	0.8-2.0	11.5	3	2000
1318186	19	0.8-2.0	11.5	3	2000
466569	20	0.8-2.5	11.5	3	2000
466570	22	1.0-2.5	11.5	3	2000
1318187	24	1.0-2.5	11.5	3	2000
466572	25	1.0-2.5	11.5	3	3500
466573	28	0.8-2.5	11.5	3	3000
466574	30	0.8-2.5	11.5	3	2500
466575	32	0.8-2.5	11.5	3	2250
466576	35	1.0-3.0	11.5	3	1750
466577	38	1.0-3.0	11.5	3	1500
466578	40	1.0-3.0	11.5	3	1500
460789	42	0.8-2.5	11.5	3	1250
466579	45	1.0-3.0	11.5	3	1000
466580	50	1.0-2.5	11.5	3	800
466581	55	1.0-3.0	14.5	3	700
466582	60	1.5-3.0	18.0	3	500

Corps lisse (pouces)

Référence	18	20	type de tête		Qté par sac
			D (pouces)	D (mm)	
16	18	20			
199091	199093	-	1/2	12.7	10000
199004	199006	199008	5/8	15.8	10000
199076	199078	199080	3/4	19.0	5000
199232*	199232*	199232*	3/4	19.0	5000
10755	199052	-	7/8	22.2	7000
199069	199070	-	1	25.4	5000
199072	199073	-	1 1/8	28.6	4000
199067	199068	-	1 1/4	31.7	2500
199119	199120	-	1 3/8	34.9	2500
-	199084	-	1 1/2	38.1	2000
-	11316	-	2	50.8	800

* Petit corps avec lamelles

Patins porteurs ronds

ABS noir sauf indication contraire

- Conçus pour utilisation comme patin ou fermeture de type bouchon
- Conducteur étagé pour une insertion facile et un montage sûr
- Idéal pour des applications de charges modérées à lourdes



Référence	Dimensions (mm)				Qté par sac
	Diamètre de tube (mm)	Épaisseur paroi (mm)	Diamètre de tube (Pouces)	Épaisseur paroi (Calibre)	
RDG1100A	9.5	1.1	0.375	19	9000
RDG1105A	12.7	1.7	0.5	16	10000
RDG1110A	12.7	1.2	0.5	18	15000
RDG1115A	12.7	0.9	0.5	20	15000
RDG1120A	12.7	0.8	0.5	21	15000
RDG1125A	12.7	0.7	0.5	22	13000
RDG1127A ¹	14.3	1.1	0.563	19	10000
RDG1130A	14.3	0.9	0.563	20	13000
RDG1135A	14.3	0.7	0.563	22	6500
RDG1140A	15.9	3	0.625	11	13000
RDG1145A	15.9	2.8	0.625	12	13000
RDG1150A	15.9	2.4	0.625	13	15000
RDG1155D	15.9	2.1	0.625	14	3000
RDG1160A	15.9	1.8	0.625	15	7000
RDG1165A	15.9	1.7	0.625	16	7000
RDG1168B ²	15.9	1.5	0.625	17	10000
RDG1170A	15.9	1.5	0.625	17	8000
RDG1175A	15.9	1.2	0.625	18	8000
RDG1180A	15.9	0.9	0.625	20	5000
RDG1185A	15.9	0.7	0.625	22	8000
RDG1190A	19.1	2.4	0.75	13	6500
RDG1195C	19.1	2.1	0.75	14	1500
RDG1196A	19.1	2.1	0.75	14	6500
RDG1200A	19.1	1.7	0.75	16	7000
RDG1205A	19.1	1.5	0.75	17	8000
RDG1210A	19.1	1.2	0.75	18	7000
RDG1215A	19.1	1.1	0.75	19	6500
RDG1220A	19.1	0.9	0.75	20	6500
RDG1225A	19.1	0.7	0.75	22	3000
RDG1228B ³	22.2	2.4	0.875	13	4500
RDG1230A	22.2	2.1	0.875	14	5000
RDG1235A	22.2	1.7	0.875	16	5000
RDG1237B ⁴	22.2	1.5	0.875	17	5000
RDG1240A	22.2	1.2	0.875	18	4500
RDG1245A	22.2	1.1	0.875	19	5000
RDG1250A	22.2	0.9	0.875	20	4500
RDG1255A	25.4	2.8	1	12	4000
RDG1264B ²	25.4	2.1	1	14	4000
RDG1265A	25.4	2.1	1	14	4000
RDG1270A	25.4	1.8	1	15	4000
RDG1273B ²	25.4	1.7	1	16	4000
RDG1274D ⁴	25.4	1.7	1	16	3500

Référence	Dimensions (mm)				Qté par sac
	Diamètre de tube (mm)	Épaisseur paroi (mm)	Diamètre de tube (Pouces)	Épaisseur de paroi (calibre)	
RDG1275A	25.4	1.7	1	16	4000
RDG1280A	25.4	1.5	1	17	3500
RDG1285A	25.4	1.2	1	18	3500
RDG1290A	25.4	1.1	1	19	3500
RDG1295C	25.4	0.9	1	20	3500
RDG1305C	28.6	2.8	1.125	12	2500
RDG1310A	28.6	2.1	1.125	14	2800
RDG1315A	28.6	1.7	1.125	16	2800
RDG1320B	28.6	1.2	1.125	18	2800
RDG1325A	28.6	1.1	1.125	19	2800
RDG1327B ³	28.7	0.9	1.13	20	2400
RDG1330A	31.8	3	1.25	11	2500
RDG1335C	31.8	2.8	1.25	12	2500
RDG1340A	31.8	2.1	1.25	14	2300
RDG1345A	31.8	1.7	1.25	16	2300
RDG1350D	31.8	1.2	1.25	18	2300
RDG1355A	34.9	2.4	1.375	13	1100
RDG1360A	34.9	2.1	1.375	14	2000
RDG1365A	34.9	1.7	1.375	16	2000
RDG1370C	34.9	1.2	1.375	18	2000
RDG1375A	34.9	0.9	1.375	20	1600
RDG1380A	38.1	2.8	1.5	12	1200
RDG1385A	38.1	2.1	1.5	14	1500
RDG1390A	38.1	1.7	1.5	16	1500
RDG1394B ²	38.1	1.2	1.5	18	1400
RDG1395D	38.1	1.2	1.5	18	1500
RDG1400A	38.1	1.1	1.5	19	1500
RDG1405A	38.1	0.9	1.5	20	1500
RDG1408B ⁴	41.3	1.7	1.625	16	1400
RDG1410A	41.3	1.2	1.625	18	1000
RDG1415A	44.5	3	1.75	11	1100
RDG1420A	44.5	2.1	1.75	14	1100
RDG1425A	44.5	1.7	1.75	16	1100
RDG1430A	44.5	1.2	1.75	18	1100
RDG1435A	44.5	0.9	1.75	20	1000
RDG1445A	50.8	3	2	11	850
RDG1455A	50.8	1.7	2	16	850
RDG1460A	50.8	1.2	2	18	850
RDG1465A	50.8	0.9	2	20	1000
RDG1470A	63.5	1.2	2.5	18	500
RDG1475A	76.2	1.7	3	13	500
RDG1274D	25.4	1.7	1	16	3500

1 - PEHD 2 - Butyrate 3 - PEBD 4 - Nylon



- ▶ Commandez en ligne
- ▶ Échantillons gratuits
- ▶ Produits faciles à trouver
- ▶ Téléchargez les fichiers 3D CAO

RENDEZ-VOUS SUR NOTRE **SITE!**

www.essentracomponents.fr

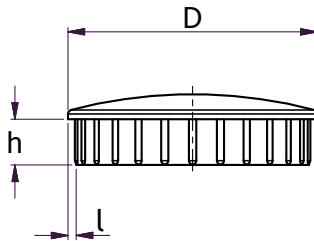
Nos Conditions générales de vente peuvent être consultées sur notre site Web – www.essentracomponents.fr

Embout ronds chromés

SR 5723

ABS

- Finition soignée
- Embouts à finition chrome laqué
- Disponible en versions argentée ou noire chromée



Référence		Dimensions (mm)			Qté par sac
Chrome argenté	Chrome noir	D	l	h	
499051	499089	8.0	1.0	4.5	200
499052	499090	10.0	1.0	5.0	200
499053	499091	12.0	1.0	5.0	200
499054	499092	13.0	1.0	5.0	200
499055	499093	14.0	1.0	5.0	200
499183	-	16.0	1.0	8.0	100
499184	-	16.0	1.2	8.0	100
499185	-	16.0	1.5	8.0	100
499056	-	18.0	1.0	8.0	200
499057	499095	18.0	1.2	8.0	200
499058	499096	18.0	1.5	8.0	200
499059	-	20.0	1.0	5.0	200
-	499098	20.0	1.2	5.0	200
499061	499099	20.0	1.5	5.0	200
499062	-	22.0	1.0	8.0	200
-	499101	22.0	1.2	8.0	200
-	499102	22.0	1.5	8.0	200
-	499103	22.0	2.0	8.0	200
499066	499104	25.0	1.0	8.0	200
499067	499105	25.0	1.2	8.0	200
499068	499106	25.0	1.5	8.0	200
499069	499107	25.0	2.0	8.0	200
499070	-	25.0	2.5	8.0	200
499188	-	28.0	1.0	10.0	100
499189	-	28.0	1.2	10.0	100
499190	-	28.0	1.5	10.0	100
499072	499110	30.0	1.2	10.0	200
499073	499111	30.0	1.5	10.0	200
499074	499112	30.0	2.0	10.0	200
499075	499113	32.0	1.2	10.0	200
499076	499114	32.0	1.5	10.0	200
499077	499115	32.0	2.0	10.0	200
499078	499116	32.0	3.0	10.0	200

Référence		Dimensions (mm)			Qté par sac
Chrome argenté	Chrome noir	D	l	h	
-	499117	35.0	1.0	10.0	200
499080	499118	35.0	1.2	10.0	200
499081	499119	35.0	1.5	10.0	200
499082	499120	35.0	2.0	10.0	200
499192	-	38.0	1.5	10.0	100
499193	-	38.0	2.0	10.0	100
499083	499121	40.0	1.0	10.0	200
499084	499122	40.0	1.5	10.0	100
499085	499123	40.0	2.0	10.0	100
499195	-	50.0	1.0	11.0	100
499196	-	50.0	1.2	11.0	100
499197	-	50.0	1.5	11.0	100
499198	-	50.0	2.0	11.0	100
499086	499124	60.0	1.0	11.0	100
-	499125	60.0	1.2	11.0	100
499088	499126	60.0	1.5	11.0	100

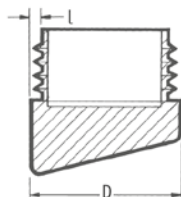
EMBOUTS À LAMELLES

Embouts ronds inclinés

SR 1555

PE noir

- Facile à monter
- Résistant et durable
- Idéal comme embout pour les tubes destinés aux surfaces inégales ou à angles non droits



Impérial

Référence	Dimensions (mm)			Angle	Qté par sac
	D		L (mm)		
	(pouces)	(mm)			
199032	3/4	19.1	1.6	15°	2000
110356*	3/4	19.1	1.6	15°	4000

* Avec rainures d'alignement

Métrique

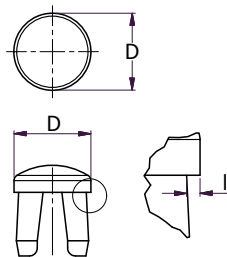
Référence	Dimensions (mm)		Angle	Qté par sac
	D	l		
460751	18	1.5-2.0	15°	1000
497419	20	1.5-2.0	15°	1000
497420	22	1.5-2.0	15°	1000
497421	25	1.5-2.0	15°	1000

Embouts ronds à pattes métalliques

SR 1554

Acier

- Utile pour l'insertion dans les châssis tubulaires avant finition



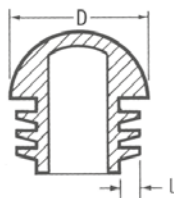
Référence	Dimensions (mm)				Qté par sac
	D (pouces)	D mm	l (Épaisseur)	L (mm)	
PFGR190-16	3/4	19.1	16	1.6	850
PFGR254-16	1	25.4	16	1.6	500
PFGR254-18	1	25.4	18	1.2	500
PFGR317-16	1 1/4	31.7	16	1.6	250

Embouts ronds bombés

SR 1555

PE noir

- Ajoute une finition élégante aux produits tubulaires



Finition polie (Pouces)

Référence	Dimensions (mm)			Qté par sac	
	D		l (Épaisseur)		
	(pouces)	(mm)			
111522	7/8	22.2	14.0-20.0	1.0 - 2.0	4000
199275	1 1/4	31.7	16.0-20.0	1.5 - 2.0	2000

Finition granitée (métrique)

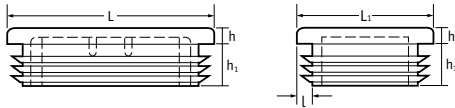
Référence	Dimensions (mm)		Qté par sac
	D	l	
465325	16	1.5-2.0	4000
465324	18	1.5-2.0	4000
111559	20	0.8-2.0	2500
111560	22	0.8-2.0	2000
111561	25	0.8-2.0	2000
465321	28	1.5-2.0	1500
465323	30	1.5-2.0	1000
465322	32	1.5-2.0	1500
111562	35	0.8-2.0	1500
465318	40	1.5-2.0	500

Embout à lamelles rectangulaires

SR 1550

PEBD

- S'adaptent aux tailles et épaisseurs standards de tubes rectangulaires



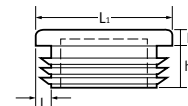
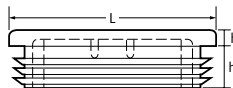
Référence				Dimensions (mm)						Qté par sac
Noir		Blanc		L x L1 (mm)	L x L1 (pouces)	h (mm)	h1 (mm)	L (mm)	l (calibre)	
Poli	Granité	Poli	Granité							
111337	111354	-	-	20 x 10	-	3	11.5	0.8 - 2.0	-	2000
-	057201069903	-	057201060303	20 x 10	-	3	11.5	1.0-2.0	-	100
-	057201269903	-	057201260303	20 x 12	-	2	9.5	1.0-1.5	-	100
-	498698	-	-	20 x 15	-	3	11.5	1.0 - 2.0	-	2000
-	057201569903	-	057201560303	20 x 15	-	5	11.5	1.0-1.5	-	100
-	057201669903	-	-	20 x 16	-	5	11.5	1.5-2.0	-	100
111338	111355	-	-	25 x 10	-	3	11.5	0.8 - 2.0	-	2000
-	057251069903	-	057251060303	25 x 10	-	4	11.5	1.5-2.0	-	100
-	462363	-	-	25 x 12	-	3	11.5	1.0 - 2.0	-	1000
-	498699	-	-	25 x 15	-	5	11.5	0.8 - 2.5	-	1000
-	057251569903	-	057251560303	25 x 15	-	5	11.5	1.0-2.5	-	100
-	498700	-	-	25 x 20	-	5	11.5	1.0 - 3.0	-	1000
-	057252069903	-	057252060303	25 x 20	-	5	11.5	1.5-2.0	-	100
111339	111356	-	-	25.4 x 12.7	1 x 1/2	3	11.5	0.8 - 2.0	14-20	2000
-	498701	-	-	30 x 10	-	3	11.5	0.75 - 2.0	-	1000
199254	-	-	-	30 x 10	-	5	12	1.0 - 1.5	-	5000
-	057301069903	-	057301060303	30 x 10	-	4	11.5	1.5-2.0	-	100
111340	111357	111374	111391	30 x 15	-	5	11.5	1.0 - 3.0	-	1000
-	057301569903	-	057301560303	30 x 15	-	5	12	1.0-2.0	-	100
111341	111358	-	-	30 x 20	-	5	11.5	1.0 - 3.0	-	1000
-	057302069903	-	057302060303	30 x 20	-	6	12	1.0-2.0	-	100
-	498702	-	-	30 x 25	-	5	13.5	1.5 - 2.0	-	1000
-	057302569903	-	057302560303	30 x 25	-	5	13.5	1.5-1.5	-	100
111508	111546	-	111622	34.9 x 15.9	1 3/8 x 5/8	4	11.5	1.0 - 3.0	11-20	2500
-	498703	-	-	35 x 15	-	3.5	11.5	1.0 - 3.0	-	1000
-	057351569903	-	057351560303	35 x 15	-	5	11.5	1.0-3.0	-	100
-	460715	-	-	35 x 10	-	3.5	11.5	0.75 - 2.0	-	1000
111509	111547	-	111623	35 x 20	-	5	11.5	1.0 - 3.0	-	2000
-	057352069903	-	057352060303	35 x 20	-	5	11.5	1.5-2.5	-	100
-	057352569903	-	057352560303	35 x 25	-	5	11.5	1.5-2.0	-	100
111343	111360	111377	-	38.1 x 19.1	1 1/2 x 3/4	5	11.5	1.0 - 3.0	10-18	1000
199203	-	-	-	38.1 x 19.1	1 1/2 x 3/4	5	11.5	1.0 - 2.0	14-18	2500
111510	111548	-	111624	38.1 x 25.4	1 1/2 x 1	5	11.5	1.0 - 3.0	11-20	2000
-	057401069903	-	-	40 x 10	-	5	11	1.0-3.0	-	100
-	498704	-	-	40 x 15	-	5	11.7	1.5 - 2.0	-	1000
-	057401569903	-	057401560303	40 x 15	-	5	11.7	1.0-3.0	-	100
111344	111361	111378	-	40 x 20	-	5	11.5	1.0 - 3.0	-	1000
-	057402069903	-	057402060303	40 x 20	-	6	14.5	1.5-2.0	-	100
111511	111549	-	111625	40 x 25	-	5	11.5	1.0 - 3.0	-	1500
10175	497831	-	-	40 x 27	-	5	11.5	1.2 - 1.7	-	1500
111345	111362	-	-	40 x 30	-	5	11.5	1.0 - 3.0	-	1000
-	498705	-	-	45 x 15	-	5	11	1.5 - 2.0	-	1000

PAGE SUIVANTE...

EMBOUTS À LAMELLES

Embout rectangulaire à lamelles *SUITE*

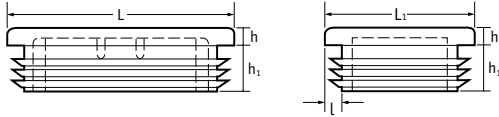
SR 1550



Référence				Dimensions (mm)						Qté par sac
Noir		Blanc		L x L1 (mm)	L x L1 (pouces)	h (mm)	h1 (mm)	L (mm)	l (calibre)	
-	Poli	Granité	-	45 x 20	-	5	11.5	1.0 - 3.0	-	2000
-	-	460722	-	45 x 20	-	5	11.5	1.5 - 2.0	-	100
-	-	057452069903	-	45 x 25	-	5	11.5	1.0 - 3.0	-	1250
-	-	460723	-	45 x 25	-	5	11.5	1.5 - 2.0	-	50
-	-	057452569903	-	45 x 30	-	5	11.5	1.0 - 2.5	-	1250
-	-	460724	-	50 x 10	-	3.5	11.5	0.8 - 2.0	-	50
-	-	057501069903	-	50 x 20	-	5	11.5	1.0 - 3.0	-	1000
111346	-	111363	-	50 x 20	-	5	14.5	1.0 - 3.0	-	50
-	-	057502069903	-	50 x 25	-	5	11.5	1.0 - 3.0	-	1000
111347	-	111364	111381	50 x 25	-	5	14.5	1.0 - 3.0	-	50
-	-	057502569903	-	50 x 30	-	5	11.5	1.0 - 3.0	-	1000
111349	-	111366	111383	50 x 30	-	5	14.5	1.0 - 3.0	-	50
-	-	057503069903	-	50 x 30	-	5	11.5	1.0 - 3.0	-	1000
111512	-	111550	-	50 x 30	-	5	14.5	1.0 - 3.0	-	50
-	-	057503469903	-	50.8 x 31.8	2 x 1 1/4	5	11.5	1.0 - 3.0	11-20	1000
-	-	498706	-	50 x 34	-	5	14.5	1.0 - 3.5	-	50
-	-	057504069903	-	50 x 40	-	5	12	1.5 - 2.0	-	1000
111348	-	111365	111382	50 x 40	-	5	12	1.0 - 3.0	-	50
-	-	057553469903	-	50.8 x 25.4	2 x 1	5	11.5	1.0 - 3.0	10-18	1000
111513	-	111551	111627	55 x 34	-	5	14.5	1.5 - 4.0	-	25
-	-	057602069903	-	60 x 20	-	5	14.5	1.0 - 3.0	-	1000
18418	-	18422	-	60 x 20	-	5	14.5	1.5 - 2.0	-	25
-	-	057602569903	-	60 x 25	-	5	11.5	3.0 - 4.5	-	1000
111481	-	111482	-	60 x 25	-	5	14.5	1.0 - 2.5	-	25
111350	-	111367	111384	60 x 30	-	5	14.5	1.0 - 3.0	-	500
-	-	057603069903	-	60 x 30	-	5	14.5	2.0 - 4.0	-	500
111802	-	111803	-	60 x 30	-	5	14.5	1.0 - 2.5	-	25
111351	-	111368	-	60 x 40	-	5	14.5	1.0 - 3.0	-	500
-	-	057605069903	-	60 x 40	-	5	14.5	2.0 - 4.0	-	500
10913	-	-	-	60 x 50	-	5	14.5	1.5 - 3.5	-	25
199184	-	-	-	63.5 x 25.4	2 1/2 x 1	5	11.5	1.0 - 2.0	16-18	1000
199238	-	-	-	63.5 x 25.4	2 1/2 x 1	5.5	11.5	1.0 - 2.0	16-18	1000
460726	-	057702069903	-	63.5 x 38.1	2 1/2 x 1 1/2	6.2	18	2.0 - 2.5	12-16	500
-	-	498707	-	70 x 20	-	5	18.8	1.0 - 2.0	-	500
-	-	057703069903	-	70 x 25	-	5	17	1.0 - 2.0	-	500
-	-	057704069903	-	70 x 30	-	5.7	17.7	1.0 - 2.0	-	25
-	-	057705069903	-	70 x 40	-	5	17.1	1.0 - 2.0	-	10
-	-	199283	-	70 x 50	-	5	14.5	2.0 - 5.0	-	10
111514	-	111552	-	75 x 25	-	5	13	1.5 - 2.0	-	500
111515	-	111553	-	76.2 x 38.1	3 x 1 1/2	6	14.5	2.0 - 4.0	8-14	250
111516	-	111554	-	75 x 50	-	6	22	2.0 - 4.0	-	250
-	-	498708	-	76.2 x 50.8	3 x 2	6	22	2.0 - 4.0	8-14	250
-	-	498709	-	70 x 30	-	5.7	17.7	1.0 - 2.0	-	500
-	-	498710	-	70 x 40	-	5	17.1	1.0 - 2.0	-	500
-	-	498711	-	70 x 50	-	5	14.5	1.0 - 2.0	-	350
-	-	498712	-	80 x 20	-	6	17.6	1.0 - 2.0	-	600
-	-	498713	-	80 x 25	-	5	14.5	1.0 - 2.0	-	550
-	-	-	-	80 x 30	-	5	14.5	1.0 - 2.5	-	500

Embout rectangulaire à lamelles *SUITE*

SR 1550



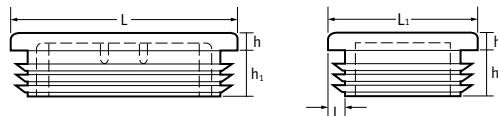
Référence				Dimensions (mm)						Qté par sac
Noir		Blanc		L x L1 (mm)	L x L1 (pouces)	h (mm)	h1 (mm)	L (mm)	l (calibre)	
Poli	Granité	Poli	Granité							
111473	057804069903	-	057804060303	80 x 40	-	5	14,5	1.0 - 3.0	-	250
111352	111369	-	111403	80 x 40	-	5	14,5	2.0 - 4.0	-	250
111353	111370	-	-	80 x 50	-	5	22	2.0 - 4.0	-	250
-	057805069903	-	057805060303	80 x 50	-	5	24,5	2.0 - 4.0	-	10
-	498714	-	057806060303	80 x 60	-	5	24	1.5 - 3.5	-	150
-	460735	-	-	90 x 20	-	5	14,5	1.5 - 2.0	-	600
-	460736	-	-	90 x 40	-	5	14,5	2.0 - 4.0	-	300
-	498715	-	057807060303	90 x 50	-	6	21,5	2.0 - 4.5	-	200
-	057808069903	-	-	90 x 70	-	6	21,5	3.0 - 5.5	-	10
-	498691	-	-	100 x 20	-	5	14,5	1.5 - 3.0	-	500
-	498692	-	-	100 x 25	-	5	14,5	1.5 - 3.0	-	450
-	460740	-	057809060303	100 x 30	-	5	14,5	1.5 - 3.5	-	350
-	199231	-	199712	100 x 40	-	7.2	19	2.0 - 4.0	-	250
-	057810069903	-	057810060303	100 x 40	-	5	14,5	1.5 - 4.0	-	25
-	199195	-	-	100 x 50	-	8	18,5	2.0 - 4.0	-	200
-	057811069903	-	-	100 x 50	-	5	24	2.0 - 3.0	-	10
-	498693	-	057812060303	100 x 60	-	6	24,5	2.5 - 4.5	-	125
-	498694	-	057813060303	100 x 80	-	6	24	3.0 - 5.5	-	100
-	057814069903	-	-	110 x 60	-	6	24	3.5 - 5.5	-	10
-	057815069903	-	-	110 x 70	-	6	24	3.0 - 5.0	-	10
-	460743	-	057903060303	120 x 30	-	5	14,5	1.5 - 2.0	-	300
-	498696	-	057904060303	120 x 40	-	6	21,5	3.0 - 5.0	-	200
-	498689	-	-	120 x 50	-	6	21,5	3.0 - 5.5	-	150
111517	111555	111593	111631	120 x 60	-	6	22	2.0 - 4.0	-	100
-	057906069903	-	057906060303	120 x 60	-	5	24,5	2.0 - 4.0	-	10
498697	057908069903	-	057908060303	120 x 80	-	5	24,5	2.0 - 3.0	-	75
-	498695	-	057910060303	120 x 100	-	6	24	3.5 - 6.0	-	60
-	057912069903	-	057912060303	140 x 80	-	5	24,5	2.0 - 4.5	-	10
-	460749	-	057913060303	150 x 50	-	6	28	2.0 - 4.0	-	100
-	498690	-	057914060303	150 x 100	-	7	27,5	3.0 - 8.0	-	100

EMBOUTS À LAMELLES

Embout à lamelles rectangulaires

SR 1550

- Gris clair proche RAL 7042
- Gris foncé proche RAL 7011

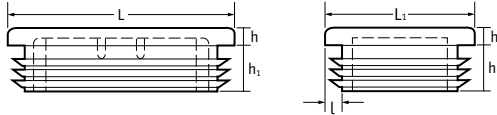


Référence				Dimensions						Qté par sac
Gris clair		Gris foncé		L x L1 (mm)	L x L1 (pouces)	h (mm)	h1 (mm)	l (mm)	l (calibre)	
Poli	Granité	Poli	Granité							
-	057201062003	-	-	20 x 10	-	3	11.5	1.0 - 2.0	-	100
-	057201262003	-	-	20 x 12	-	2	9.5	1.0 - 1.5	-	100
-	057201562003	-	-	20 x 15	-	5	11.5	1.0 - 1.5	-	100
-	057201662003	-	-	20 x 16	-	5	11.5	1.5 - 2.0	-	100
111406	111423	-	-	25 x 10	-	3	11.5	0.8 - 2.0	-	2000
-	057251062003	-	-	25 x 10	-	4	11.5	1.5 - 2.0	-	100
-	057251562003	-	-	25 x 15	-	5	11.5	1.0 - 2.5	-	100
-	057252062003	-	-	25 x 20	-	5	11.5	1.5 - 2.0	-	100
-	057301062003	-	-	30 x 10	-	4	11.5	1.5 - 2.0	-	100
111408	-	111442	-	30 x 15	-	5	11.5	1.0 - 3.0	-	1000
-	057301562003	-	-	30 x 15	-	5	12	1.0 - 2.0	-	100
-	-	111443	-	30 x 20	-	5	11.5	1.0 - 3.0	-	1000
-	057302062003	-	-	30 x 20	-	6	12	1.0 - 2.0	-	100
-	-	-	-	30 x 25	-	5	13.5	1.5 - 1.5	-	100
-	111698	-	111774	34.9 x 15.9	1 3/8 x 5/8	4	11.5	1.0 - 3.0	11-20	2500
-	057351562003	-	-	35 x 15	-	5	11.5	1.0 - 3.0	-	100
-	111699	-	111775	35 x 20	-	5	11.5	1.0 - 3.0	-	2000
-	057352062003	-	-	35 x 20	-	5	11.5	1.5 - 2.5	-	100
-	057352562003	-	-	35 x 25	-	5	11.5	1.5 - 2.0	-	100
-	111428	-	-	38.1 x 19.1	1 1/2 x 3/4	5	11.5	1.0 - 3.0	10-18	1000
-	111700	-	-	38.1 x 25.4	1 1/2 x 1	5	11.5	1.0 - 3.0	11-20	2000
-	-	-	-	40 x 10	-	5	11	1.0 - 3.0	-	100
-	057401562003	-	-	40 x 15	-	5	11.7	1.0 - 3.0	-	100
-	111429	-	111463	40 x 20	-	5	11.5	1.0 - 3.0	-	1000
-	057402062003	-	-	40 x 20	-	6	14.5	1.5 - 2.0	-	100
-	111701	-	111777	40 x 25	-	5	11.5	1.0 - 3.0	-	1500
-	057403062003	-	-	40 x 30	-	5	11.5	1.0 - 3.0	-	100
-	057452062003	-	-	45 x 20	-	5	11.5	1.5 - 2.0	-	100
-	057452562003	-	-	45 x 25	-	5	11.5	1.5 - 2.0	-	50
-	057501062003	-	-	50 x 10	-	3.5	11.5	0.8 - 2.0	-	50
-	057502062003	-	-	50 x 20	-	5	14.5	1.0 - 3.0	-	50
111415	111432	111449	111466	50 x 25	-	5	11.5	1.0 - 3.0	-	1000
-	057502562003	-	-	50 x 25	-	5	14.5	1.0 - 3.0	-	50
-	111434	-	111468	50 x 30	-	5	11.5	1.0 - 3.0	-	1000
-	057503062003	-	-	50 x 30	-	5	14.5	1.0 - 3.0	-	50
-	111702	-	-	50.8 x 31.8	2 x 1 1/4	5	11.5	1.0 - 3.0	11-20	1000
-	057503462003	-	-	50 x 34	-	5	14.5	1.0 - 3.5	-	50
-	057504062003	-	-	50 x 40	-	5	12	1.0 - 3.0	-	50
111416	111433	-	111467	50.8 x 25.4	2 x 1	5	11.5	1.0 - 3.0	10-18	1000
-	057553462003	-	-	55 x 34	-	5	14.5	1.5 - 4.0	-	25

PAGE SUIVANTE...

Embout rectangulaire à lamelles *SUITE*

SR 1550



Référence				Dimensions (mm)							Qté par sac
Gris clair		Gris foncé		L x L1 (mm)	L x L1 (pouces)	h (mm)	h1 (mm)	L (mm)	l (calibre)		
-	111703	-	111779	60 x 20	-	5	14,5	1,0 - 3,0	-	1000	
-	057602062003	-	-	60 x 20	-	5	14,5	1,5 - 2,0	-	25	
-	057602562003	-	-	60 x 25	-	5	14,5	1,0 - 2,5	-	25	
111418	-	111452	-	60 x 30	-	5	14,5	2,0 - 4,0	-	500	
-	057603062003	-	-	60 x 30	-	5	14,5	1,0 - 2,5	-	25	
111806	-	111808	-	60 x 40	-	5	14,5	1,0 - 3,0	-	500	
111419	-	111453	-	60 x 40	-	5	14,5	2,0 - 4,0	-	500	
-	057605062003	-	-	60 x 50	-	5	14,5	1,5 - 3,5	-	25	
-	057703062003	-	-	70 x 30	-	5,7	17,7	1,0 - 2,0	-	25	
-	057704062003	-	-	70 x 40	-	5	17,1	1,0 - 2,0	-	10	
-	057705062003	-	-	70 x 50	-	5	14,5	1,0 - 2,0	-	10	
-	111705	-	-	75 x 50	-	6	22	2,0 - 4,0	-	250	
-	-	-	111782	76,2 x 50,8	3 x 2	6	22	2,0 - 4,0	8-14	250	
-	057802062003	-	-	80 x 20	-	6	17,6	1,0 - 2,0	-	600	
-	057803062003	-	-	80 x 30	-	5	14,5	1,0 - 2,5	-	500	
-	057804062003	-	-	80 x 40	-	5	14,5	1,0 - 3,0	-	250	
-	-	-	111471	80 x 40	-	5	14,5	2,0 - 4,0	-	250	
-	057805062003	-	-	80 x 50	-	5	24,5	2,0 - 4,0	-	10	
-	057806062003	-	-	80 x 60	-	5	24	1,5 - 3,5	-	10	
-	057807062003	-	-	90 x 50	-	6	21,5	2,0 - 4,5	-	10	
-	057907062003	-	-	90 x 70	-	6	21,5	3,0 - 5,5	-	10	
-	057809062003	-	-	100 x 30	-	5	14,5	1,5 - 3,5	-	25	
-	057810062003	-	-	100 x 40	-	5	14,5	1,5 - 4,0	-	25	
-	057811062003	-	-	100 x 50	-	5	24	2,0 - 3,0	-	10	
-	057812062003	-	-	100 x 60	-	6	24,5	2,5 - 4,5	-	10	
-	057813062003	-	-	100 x 80	-	6	24	3,0 - 5,5	-	10	
-	057815062003	-	-	110 x 70	-	6	24	3,0 - 5,0	-	10	
-	057903062003	-	-	120 x 30	-	5	14,5	1,5 - 2,0	-	10	
-	057904062003	-	-	120 x 40	-	6	21,5	3,0 - 5,0	-	10	
-	057905062003	-	-	120 x 50	-	6	21,5	3,0 - 5,5	-	10	
-	111707	-	111783	120 x 60	-	6	22	2,0 - 4,0	-	10	
-	057906062003	-	-	120 x 60	-	5	24,5	2,0 - 4,0	-	10	
-	057908062003	-	-	120 x 80	-	5	24,5	2,0 - 3,0	-	10	
-	057910062003	-	-	120 x 100	-	6	24	3,5 - 6,0	-	10	
-	057912062003	-	-	140 x 80	-	5	24,5	2,0 - 4,5	-	10	
-	057913062003	-	-	150 x 50	-	6	28	2,0 - 4,0	-	10	
-	057914062003	-	-	150 x 100	-	7	27,5	3,0 - 8,0	-	10	

DÉCOUVREZ NOS SOLUTIONS DE PROTECTION POUR LE MOBILIER ET LES DÉPLACEMENTS

**ROULETTES POUR
MOBILIER ET
ROULETTES DESIGN**

Pages 602-613



**FERMETURES
POUR
PRÉSENTOIRS**

Pages 385-390



**CHARNIÈRES
À RESSORT**

Pages 474-475



BUTÉES SOUPLES

Pages 677-681



**FIXATIONS
EN MÉTAL**

Pages 836-845



**PIEDS
EMBOÎTABLES**

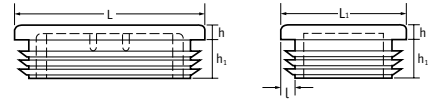
Pages 671-676



www.essentracomponents.fr

Embout rectangulaire à lamelles *SUITE*

SR 1550



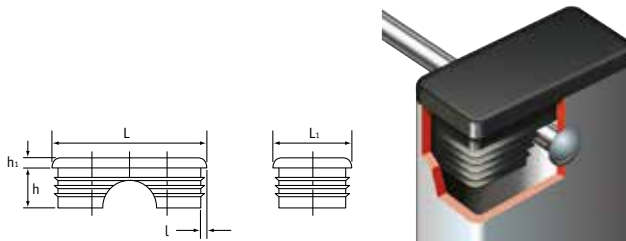
Référence						Dimensions (mm)		Qté par sac
Jaune	Rouge	Vert	Bleu	Marron	Argent	L x l ₁ (mm)	L (mm)	
111859	111860	111861	111862	111863	803895	50.8 x 25.4	1.0 - 3.0	1000

Embout rectangulaire à crantage central

SR 1550

PEBD

- Idéal pour l'utilisation avec vis, boulons et goujons fixes
- Finition par électro-érosion
- Disponible dans une large palette de coloris
- Épaisseur de tube 1-2.0 mm



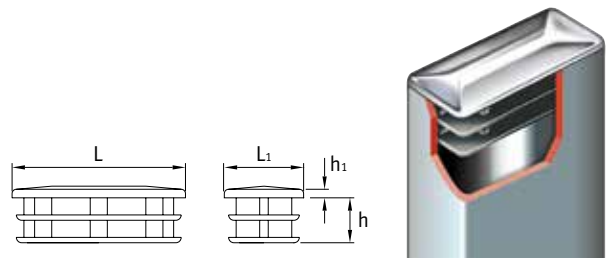
Référence	Couleur	Dimensions (mm)			Qté par sac
		L x l ₁ (mm)	h ₁ (mm)	h (mm)	
110721	Noir	50.4 x 25.4	4.5	15.5	1000

Embout rectangulaire à cape chromée

SR 1553

PE noir

- À lamelles pour faciliter l'insertion et maintenir en place
- Capuchon chromé esthétique met en valeur votre produit
- Épaisseur de tube = 1.0-2.0 mm



Référence	Dimensions (mm)			Qté par sac
	L x L ₁	h	h ₁	
460966	20 x 10	10	1.5	1000
460967	20 x 15	10	2.0	1000
460968	30 x 15	10	2.0	1000
460969	40 x 20	11	2.0	1000

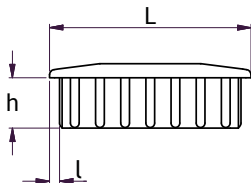
EMBOUTS À LAMELLES

Embout rectangulaire chromés

SR 5721

ABS

- Finition soignée
- Embouts à finition chrome laqué
- Disponible en version argentée ou noire chromée



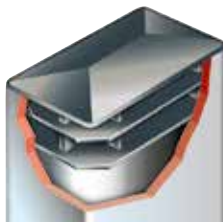
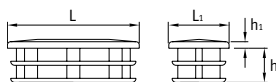
Référence		Dimensions (mm)			Qté par sac
Chrome argenté	Chrome noir	L	L (mm)	h	
499199	-	20x10	1.0	9.0	100
-	499136	20x15	1.2	9.0	200
499128	499137	20x15	1.5	9.0	200
499200	-	30x20	1.2	9.0	100
499201	-	30x20	1.5	9.0	100
499129	499138	35x15	1.5	9.0	200
499130	499139	40x10	1.5	9.0	200
499131	-	40x20	1.2	9.0	100
499132	-	40x20	1.5	9.0	100
499133	-	50x30	1.5	10.0	100
499134	-	60x20	1.5	10.0	100
499135	-	80x20	2.0	10.2	100

Embout rectangulaire légers

SR 1552

PE noir

- Lamelles pour faciliter l'insertion et maintenir en place
- Finition nette et soignée
- Épaisseur = 1.0-2.0mm



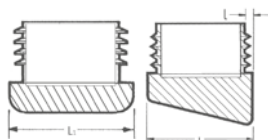
Référence	Dimensions (mm)			Qté par sac
	L x l1 (mm)	h (mm)	h1 (mm)	
460936	10 x 20	9	3.0	4000
465474	10 x 40	10	3.0	2500
460937	15 x 20	10	3.5	3000
460939	15 x 30	10	3.5	3000
460942	15 x 40	10	3.5	2000
460940	20 x 30	10	4.0	4000
465473	20 x 40	11	4.0	2000
460944	25 x 40	12	4.0	2000
465475	25 x 50	12	4.0	1500
460945	30 x 40	13	5.0	1500
465472	30 x 50	13	5.0	1000
460950	30 x 100	16	3.0	500

Embout rectangulaire inclinés

SR 1555

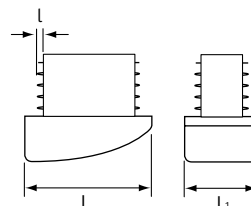
PE noir

- Facile à monter
- Résistant et durable
- Idéal comme embout pour les tubes destinés aux surfaces inégales ou à angles non droits



Métrique

Référence	Dimensions (mm)			Qté par sac
	L x l1 (mm)	L (mm)	Angle	
460769	20 x 15	1.0-2.0	10°	1000
460770	25 x 15	1.0-2.0	10°	750
460771	30 x 15	1.0-2.0	10°	500
10450	30 x 20	1.0-1.5	15°	2500
10451	40 x 20	1.0-1.5	20°	1250



Modèle spécial (métrique)

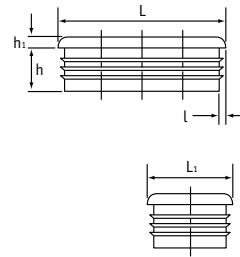
Référence	Dimensions (mm)		Couleur	Qté par sac
	L x L1	l		
111564	50 x 25	1.2-2.0	Noir	400

Embout ovales à lamelles

SR 1557

PE noir

- Facile à monter
- Finition granitée sauf indication contraire
- Bonne tenue
- Bords lisses
- Gris clair proche RAL 7042
- Gris foncé proche RAL 7011



Ovale plat (métrique)

Référence				Dimensions (mm)				Qté par sac
Noir	Blanc	Gris foncé	Gris clair	L x L1 (mm)	h (mm)	h1 (mm)	l (calibre)	
460794*	-	-	-	20 x 10	10.0	5	1.5-2.0	4000
145201069903	145201060303	-	145201062003	20 x 10	11.5	5	1.5-2.0	250
111556	111632	111786	111708	30 x 15	-	-	0.8-2.0	3000
460796	-	-	-	35 x 15	-	-	1.2-2.5	3000
145351569903	145351560303	-	145351562003	35 x 15	11.5	5	1.2-2.5	250
460797	-	-	-	35 x 20	-	-	1.0-3.0	2500
145352069903	145352060303	-	145352062003	35 x 20	11.5	5	1.5-2.0	250
465578	-	-	-	38 x 20	-	-	1.0-3.0	2500
145382069903	145382060303	-	145382062003	38 x 20	11.5	5	1.0-3.0	250
145402069903	145402060303	-	145402062003	40 x 20	11.5	4	1.5-2.0	100
111558	111634	-	111710	40 x 20	-	-	1.0-3.0	2500
145482069903	145482060303	-	145482062003	48 x 20	11.5	5	1.5-2.0	100
460800	-	-	-	50 x 20	-	-	1.0-3.0	1500
145502069903	-	-	145502062003	50 x 20	11.5	5	1.0-3.0	100
465579	-	-	-	50 x 25	-	-	1.0-2.5	1250
145502569903	145502560303	-	145502562003	50 x 25	11.5	5	1.0-2.5	50
465580	-	-	-	50 x 30	-	-	1.0-2.5	1000
145503069903	145503060303	-	145503062003	50 x 30	11.5	5	1.0-2.5	50
465581	-	-	-	60 x 20	-	-	1.0-2.0	1000
465582	-	-	-	60 x 30	-	-	1.0-2.0	750

* Poli

Impérial

Référence	Dimensions (mm)				Qté par sac
Noir	L x L1 (mm)	h (mm)	h1 (mm)	l (calibre)	
111557	1 1/4 x 5/8	11.5	3.5	11-20	3000

Embout ovales chromés

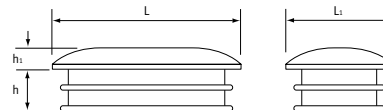
SR 1558

PE noir

- Pour une finition soignée des produits tubulaires haut de gamme

- Cape chromée élégante qui met en valeur votre produit
- Les lamelles facilitent la pose et assurent une très bonne fixation
- Convient à une épaisseur de tube 1.0-1.5 mm

Référence	Dimensions (mm)			Qté par sac
	L x L1 (mm)	h (mm)	h1 (mm)	
PM0200100	20 x 10	10	2.0	3000
463024	30 x 15	10	2.5	3000
465360	40 x 20	10	3.0	500



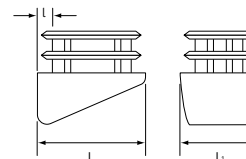
Embout ovales inclinés

SR 1555

PE noir

- Résistant et durable
- Parfait pour les extrémités de tube inclinés en contact avec les surfaces

Référence	Dimensions (mm)		Angle	Qté par sac
	L x L1 (mm)	L (mm)		
465327	30 x 15	1.2-1.5	12.5°	1000
465326	30 x 15	1.2-1.5	30.0°	2000



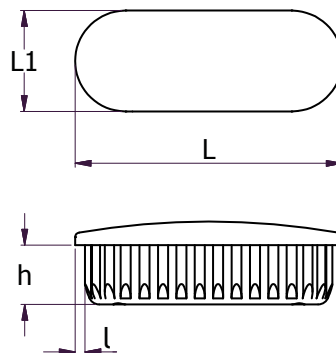
EMBOUTS À LAMELLES

Embouts ovales chromés

SR 5732

ABS

- Embouts à finition chromée pour une meilleure esthétique
- Convient aux dimensions classiques de tubes ovales



Référence	Dimensions (mm)			Qté par sac
	L	l	h	
499218	20x10	1.2	9.0	100
499219	25x10	1.5	9.0	100
499220	25x15	1.5	9.0	100
499221	30x15	1.2	10.0	100
499222	30x15	1.5	10.0	100
499223	30x20	1.2	10.0	100
499228	45x17	1.5	10.0	100

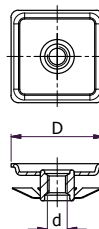
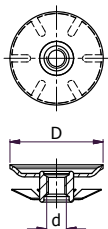
ESSAYEZ AVANT
D'ACHETER - DEMANDEZ
VOS ÉCHANTILLONS
GRATUITS DÈS
AUJOURD'HUI

Pour toute commande appelez
au 01 48 17 50 00
ou consultez www.essentracomponents.fr

Embout fileté à ressort

SR 1430

- Embout à ressort pour tubes ronds et carrés
- Application à fixation rapide



Rond

Référence	D (mm)	Taille filetage (d)	Épaisseur (mm)	Qté par sac
499455	19.0	M6	1.0	200
499456	22.0	M6	1.0	200
499457	25.0	M6	1.0	200
551836	51.0	M6	1.2	200
499458	25.0	M8	1.2	200
499460	32.0	M8	1.2	200
499461	38.0	M8	1.2	200
551837	51.0	M8	1.2	200
551838	25.0	M10	1.2	200
499463	32.0	M10	1.5	200
499464	38.0	M10	1.5	200
551839	51.0	M10	1.5	200

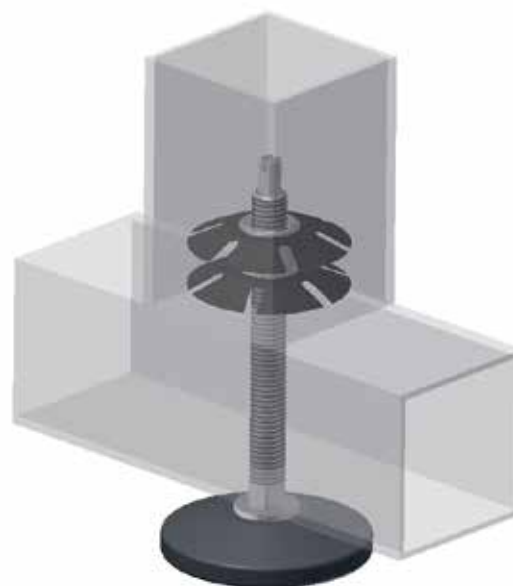
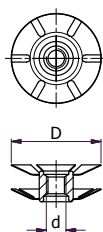
Carré

Référence	D (mm)	Taille filetage (d)	Épaisseur (mm)	Qté par sac
499465	19x19	M6	1.0	200
499466	22x22	M6	1.0	200
499467	25x25	M6	1.0	200
551845	25X25	M8	1.2	200
499470	32x32	M8	1.2	200
499471	38x38	M8	1.2	200
551842	22X22	M10	1.5	200
551843	25X25	M10	1.5	200
499473	32x32	M10	1.5	200
499474	38x38	M10	1.5	200

Raccords de tubes filetés à ressort

SR 1430

- Embout à enfoncer pour le raccord de tubes
- Fileté pour une fixation sûre par vissage



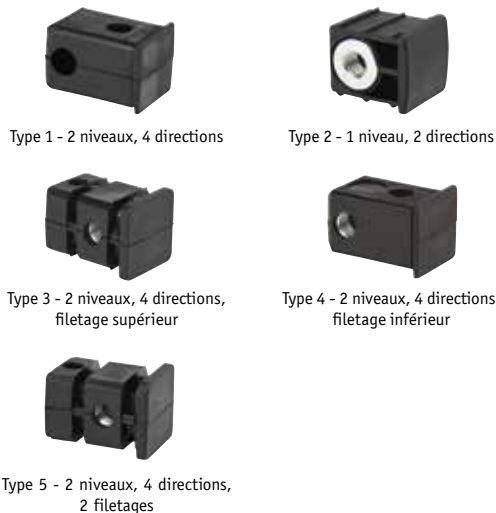
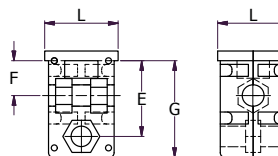
Référence	D (mm)	Taille filetage (d)	Épaisseur (mm)	Qté par sac
499444	19	M6	1.0	200
499445	22	M6	1.0	200
499446	25	M6	1.0	200
499447	25	M8	1.2	200
499449	32	M8	1.2	200
499450	38	M8	1.2	200
499451	25	M10	1.5	200
499453	32	M10	1.5	200
499454	38	M10	1.5	200
551835	51	M10	1.5	200

Embout horizontaux pour tubes carrés

SR 5731

Nylon

- Embout horizontaux avec variété d'options pour le raccord de tubes carrés



Référence	Dimensions (mm)							Nombre d'écrous	Qté par sac
	L	Filetage Taille	Type	Épaisseur du tube	E	F	G		
499229	25x25	M8	1	1.5	12.5	27	43	0	600
499230	25x25	M10	1	1.5	12.5	30	42	0	600
499231	30x30	M10	1	1.25	15	33	43	0	900
499232	30x30	M8	1	1.5	15	32	40	0	850
499233	30x30	M8	1	2	15	33	41	0	500
499234	30x30	M10	1	2	15	33	43	0	900
499245**	40x40	M10	2	2	25	-	40	1	250
499246**	40x40	M12	2	2	25	-	40	1	250
499238	25x25	M8	3	1.5	12.5	27	43	1	600
499239 *	25x25	M8	3	1.5	12.5	27	43	1	600
499240	25x25	M10	3	1.5	12.5	30	42	1	600
499241	30x30	M10	3	1.25	15	33	43	1	500
499242	30x30	M8	3	1.5	15	32	40	1	400
499244	30x30	M10	3	2	15	33	43	1	400
499247	25x25	M8	4	1.5	12.5	27	43	1	600
499250	30x30	M8	4	2	15	33	41	1	400
499251	30x30	M10	4	2	15	33	43	1	400
499252	25x25	M8	5	1.5	12.5	27	43	2	600
499253	25x25	M10	5	1.5	12.5	30	42	2	600
499256	30x30	M10	5	2	15	33	43	2	400

* Avec écrou autobloquant DIN 985

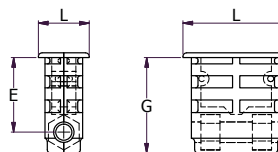
** À tête bombée

Embout horizontaux pour tubes rectangulaires

SR 1421

Nylon

- Embout horizontaux avec variété d'options pour le raccord de tubes rectangulaires



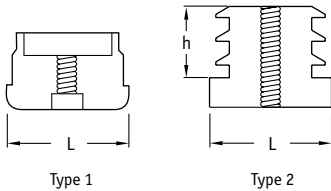
Référence	Dimensions (mm)							Nombre d'écrous	Qté par sac
	L	Filetage Taille	Type	Épaisseur du tube	E	F	G		
499258	40x20	M8	1	1.5	30	-	41	0	900
499259	40x25	M8	1	1.5	30	-	41	0	600
499260	45x25	M10	1	2	20	-	39	0	600
499262	50x30	M10	1	1.5	30	-	32	0	450
499264	60x30	M10	1	2	20	-	33	0	450
499265	30x20	M8	2	1.5	15	-	37	1	600
499266*	30x20	M8	2	2	15	-	36	1	600
499268	40x20	M8	3	1.5	30	-	41	1	500
499271	40x25	M8	3	1.5	30	-	41	1	500
499274	50x30	M10	3	1.5	30	-	42	1	300
499275*	50x30	M10	3	2	20	-	31	1	300
499276	60x30	M10	3	2	20	-	33	1	200
499277	30x20	M8	4	1.5	15	-	37	2	600
499278	40x20	M8	4	1.5	30	-	41	2	500
499279	40x25	M8	4	1.5	30	-	41	2	500
499280	45x25	M10	4	2	20	-	39	2	300
499281*	50x25	M10	4	2	20	-	32	2	350
499282	50x30	M10	4	1.5	30	-	42	2	300
499284	60x30	M10	4	2	20	-	33	2	200

* À tête bombée

Embout fileté

SR 1570

- Peut s'utiliser avec un pied ajustable (SR 1572) ou un pied orientable (SR 1575)
- Filetages M8 et M10 disponibles pour les embouts de type 2
- Convient à une épaisseur de tube 1.0 - 2.0 mm



Carré - Type 1 (impérial) (Filetage M8)

Référence		Dimensions (mm)		Matière	Qté par sac
Calibre 16	Calibre 18	L (pouces)	L (mm)		
-	39768	3/4	19.0	HIPS	4000
199412	199412	1	25.4	Nylon	1500
462389	-	1 1/4	31.7	HIPS	500
-	462390*	1 1/2	38.1	HIPS	250
462391*	-	1 1/2	38.1	HIPS	250

* Filetage M10

Carré - Type 1 (impérial) (Filetage M8)

Référence		Dimensions (mm)		Matière	Qté par sac
Calibre 16	Calibre 18	L (pouces)	L (mm)		
-	39762	3/4	19.0	Nylon	1000
39765	39765	1 1/4	31.7	Nylon	1000

Carré - Type 2 (Métrique)

Référence	Dimensions (mm)		Taille du filetage	Matière	Qté par sac
	L	h			
498637	15	18	M8	PEHD	1000
498638	16	18	M8	PEHD	1000
498640	20	18	M8	PEHD	1000
498641	22	18	M8	PEHD	1000
498642	25	19	M8	PEHD	1000
498643	25	19	M10	PEHD	1000
498644	30	20	M8	PEHD	1000
498645	30	20	M10	PEHD	1000
498646	35	21	M10	PEHD	500
498647	40	22	M10	PEHD	500
498649	50	30	M8	PEHD	250
498648	50	30	M10	PEHD	250

Légende des matières

PP = Polypropylène

PE-HI = Polystyrène choc (Polystyrene Haut Impact)

Rectangulaire - Type 2 (Métrique)

Référence	Dimensions (mm)		Taille du filetage	Matière	Qté par sac
	L	h			
498610	20 x 30	19	M10	PEHD	1000
498613	20 x 35	19	M8	PEHD	1000
498612	20 x 35	19	M10	PEHD	1000
499807	20 x 40	19	M8	PEHD	1000
499806	20 x 40	19	M10	PEHD	1000
498615	20 x 50	19	M8	PEHD	500
498614	20 x 50	19	M10	PEHD	500
498618	20 x 60	19	M8	PEHD	500
465414	20 x 60	19	M10	PEHD	500
498617	25 x 50	22	M8	PEHD	500
498616	25 x 50	22	M10	PEHD	500
462385*†	60 x 30	16	M10	PEBD	250

* Corps lisse

†Pour épaisseur de tube 2,0 mm uniquement

Rond - Type 2 (Métrique)

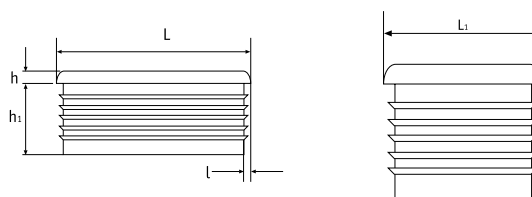
Référence	Dimensions (mm)		Taille du filetage	Matière	Qté par sac
	L	h			
462371	16	34	M6	Nylon	3500
462372	16	34	M8	Nylon	3500
498619	18	18	M8	PEHD	1000
498620	20	18	M8	PEHD	1000
499809	20	19	M10	PP	2000
498621	22	19	M8	PEHD	1000
498622	22	19	M10	PEHD	1000
462375	25	33	M6	Nylon	1000
498623	25	19	M8	PEHD	1000
498624	25	19	M10	PEHD	1000
498626	28	19	M8	PEHD	1000
498628	30	19	M8	PEHD	1000
498627	30	19	M10	PEHD	1000
498630	32	18	M8	PEHD	1000
498629	32	19	M10	PEHD	1000
462377	38	25	M10	Nylon	650
466561	38	38	M8	PEHD	250
498633	40	19	M10	PP	500
498632	40	20	M10	PEHD	1000
466697	45	21	M10	PEHD	500
498635	50	20	M8	PEHD	250
498636	50	21	M10	PEHD	500

Embout à filetage métallique - standard

SR 1571

PEHD avec écrou en acier

- Embout pour charge standard
- Idéal pour l'utilisation avec les pieds ajustables, les pieds inclinables et les roulettes
- Le filetage métallique permet des réglages répétés et aisés
- Les embouts filetés gris sont de type RAL 7042



Rond



Carré



Rectangulaire

Rond

Référence		Dimensions (mm)				Taille filetage	Qté par sac
Gris	Noir	L	h	h1	l (calibre)		
551742	498560	19	5	20	1.0-1.5	M6	1000
551747	498561	20	5	20	1.0-1.5	M6	1000
551725	498562	20	5	20	1.0-1.5	M8	1000
551727	498563	25	5	20	1.0-1.5	M6	500
551726	498564	25	5	20	1.0-1.5	M8	1000
551735	498565	30	5	20	1.0-1.5	M8	500
551730	498566	30	5	20	1.0-1.5	M10	500
551731	498567	32	5	20	1.0-1.5	M8	500
-	498568	32	5	20	1.0-1.5	M10	1000
-	498569	35	5	20	1.0-1.5	M8	500
551733	498570	35	5	20	1.0-1.5	M10	250
551734	498571	38	5	20	1.0-1.5	M8	250
-	498572	38	5	20	1.0-1.5	M10	500
-	498573	38	5	20	1.0-1.5	M12	500
551723	498574	40	5	20	1.0-1.5	M8	250
551738	498575	40	5	20	1.0-1.5	M10	250
-	498576	40	5	20	1.0-1.5	M12	500
551721	498577	50	5	20	1.0-1.5	M8	100
551729	498578	50	5	20	1.0-1.5	M10	500
551746	498579	50	5	20	1.0-1.5	M12	100
551748	498580	60	5	20	1.0-1.5	M8	250
551739	498581	60	5	20	1.0-1.5	M10	100
-	498582	60	5	20	1.0-1.5	M12	100

Carré

Référence		Dimensions (mm)				Taille filetage	Qté par sac
Gris	Noir	L	h	h1	l (calibre)		
551745	498583	19	5	20	1.0-1.5	M6	1000
-	498584	20	5	20	1.0-1.5	M6	1000
-	498585	20	5	20	1.0-1.5	M8	1000
551724	498586	25	5	20	1.0-1.5	M6	500
551717	498587	25	5	20	1.0-1.5	M8	500
551719	498588	30	5	20	1.0-1.5	M8	1000
551718	498589	30	5	20	1.0-1.5	M10	250
-	498590	35	5	20	1.0-1.5	M8	500
551743	498591	35	5	20	1.0-1.5	M10	500
551716	498592	40	5	20	1.0-1.5	M8	200
551715	498593	40	5	20	1.0-1.5	M10	500
551740	498594	40	5	20	1.0-1.5	M12	500
551720	498595	50	5	20	1.0-1.5	M8	100
551732	498596	50	5	20	1.0-1.5	M10	250
-	498597	50	5	20	1.0-1.5	M12	250

Rectangulaire

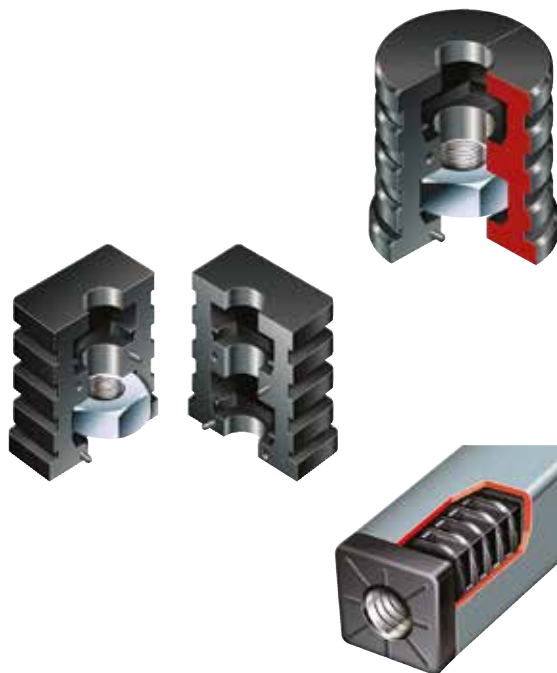
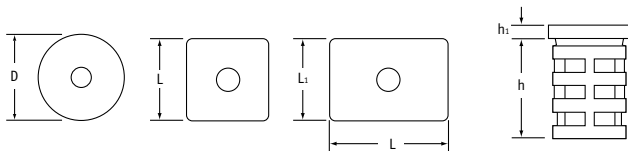
Référence		Dimensions (mm)				Taille filetage	Qté par sac
Gris	Noir	L x L1	h	h1	l (calibre)		
551741	498598	30 x 20	5	20	1.0-1.5	M8	500
-	498599	30 x 20	5	20	1.0-1.5	M10	1000
551737	498600	40 x 20	5	20	1.0-1.5	M8	250
551749	498601	40 x 20	5	20	1.0-1.5	M10	500
-	498602	40 x 30	5	20	1.0-1.5	M8	500
-	498603	40 x 30	5	20	1.0-1.5	M10	500
-	498604	50 x 25	5	20	1.0-1.5	M8	250
551744	498605	50 x 25	5	20	1.0-1.5	M10	500
-	498606	50 x 30	5	20	1.0-1.5	M8	200
551736	498607	50 x 30	5	20	1.0-1.5	M10	500
551728	498608	60 x 30	5	20	1.0-1.5	M8	250
551722	498609	60 x 30	5	20	1.0-1.5	M10	250

Embout filetés métalliques

SR 1571

Nylo 6 ou PEHD noir

- Embout fortes charges
- Idéal pour l'utilisation avec les pieds ajustables, les pieds inclinables et les roulettes
- Filetage M8 ou M10 avec écrou de fixation permettant un assemblage robuste
- Filetage métallique permettant un ajustement simple et en douceur
- Article composé de 2 pièces montées ensemble dans un tube



Embout ronds nylon (composant en 2 pièces)

Référence	Taille de filetage	Dimensions (mm)				Qté par sac
		Epaisseur	D	h1	h	
461361	M8	1.5	25	5	35	750
461367	M8	2.0	30	5	35	500
461368	M8	2.0	32	5	35	500
461369	M8	2.0	40	5	35	300
461362	M10	1.5	25	5	35	600
461370	M10	2.0	30	5	35	500
461371	M10	2.0	32	5	35	500
461363	M10	1.5	35	5	35	350
461372	M10	2.0	35	5	35	300
461364	M10	1.5	38	5	38	300
461365	M10	1.5	40	5	34	300
461373	M10	2.0	40	5	35	300
461366	M10	1.5	50	5	35	200
461374	M10	2.0	50	5	35	200

Embout carrés nylon (composant en 2 pièces)

Référence	Taille de filetage	Dimensions (mm)				Qté par sac
		Epaisseur	L	h1	h	
461351	M8	1.5	20	5	35	500
461352	M8	1.5	25	5	35	500
461353	M8	1.5	30	5	35	400
461357	M8	2.0	30	5	35	400
461354	M10	1.5	25	5	35	500
461355	M10	1.5	30	5	35	400
461358	M10	2.0	30	5	35	400
461359	M10	2.0	35	5	35	400
461356	M10	1.5	40	5	37	320
461360	M10	2.0	40	5	35	320

Embout rectangulaires nylon (composant en 2 pièces)

Référence	Taille de filetage	Dimensions (mm)				Qté par sac
		Epaisseur	L x L1	h1	h	
461375	M8	1.5	40 x 20	5	35	500
461376	M10	2.0	50 x 25	5	35	350

Embout carrés PEHD

Référence	Dimensions (mm)			Qté par sac
	L	Epaisseur	Taille de filetage	
PZMN300-1020M08	30	1.0 - 2.0	M8	500
PZMN300-1020M10	30	1.0 - 2.0	M10	500
PZMN400-RM10B	40	1.0 - 2.0	M10	250

Embout ronds en PEHD

Référence	Dimensions (mm)		Taille de filetage	Qté par sac
	D	Epaisseur		
PZMR250-15RM10B	25	1.5	M10	500

Embout carrés extra longs PEHD

Référence	Dimensions (mm)		Taille de filetage	Qté par sac
	L	Epaisseur		
PZML250-RM08B	25	1.0 - 2.0	M8	500
PZML250-RM10B	25	1.0 - 2.0	M10	250
PZML300-RM10B	30	1.0 - 2.0	M10	250

Embout carrés insert à filetage métallique PEHD

Référence	Dimensions (mm)		Taille de filetage	Qté par sac
	L	Epaisseur		
PZMS200-RM08B	20 x 20	1.0 - 2.0	M8	1000
PZMS250-RM08B	40 x 20	1.0 - 2.0	M8	500
PZMS250-RM10B	25 x 25	1.0 - 2.0	M10	500

EMBOUTS FILETÉS

Embouts filetés métal

SR 1567

Alliage d'aluminium

- Pour applications à usage intensif



Rond (métrique)

Référence	Taille de tube (mm)	Épaisseur (mm)	Taille de filetage	Qté par sac
PZAR320-15M10	32	1.5	M10	200
PZAR320-2M10	32	2.0	M10	250

Carré (métrique)

Référence	Taille de tube (mm)	Épaisseur (mm)	Taille de filetage	Qté par sac
PZAS250-15M10	25 x 25	1.5	M10	200
PZAS250-2M10	25 x 25	2.0	M10	200
PZAS300-15M10	30 x 30	1.5	M10	200
PZAS300-2M10	30 x 30	2.0	M10	200
PZAS400-15M10	40 x 40	1.5	M10	100
466585	40 x 40	2.0	M10	100
466584	40 x 40	2.5	M10	100

Rectangulaire (métrique)

Référence	Taille de tube (mm)	Épaisseur (mm)	Taille de filetage	Qté par sac
PZAT500250-2M10	50 x 25	2.0	M10	300
PZAT500300-2M10	50 x 30	2.0	M10	250
PZAT600300-2M10	60 x 30	2.0	M10	200
PZAT600300-25M1	60 x 30	2.5	M10	200

Embouts filetés métal - Acier

SR 1567

Acier

- Pour applications à usage intensif



Rond (pouces)

Référence	Taille de tube (mm)	Taille de tube (pouces)	Épaisseur (mm)	Épaisseur	Taille de filetage	Qté par sac
PZFR254-16M10	25.4	1	1.6	16	M10	500
PZFR317-16M10	31.7	1¼	1.6	16	M10	250

Carré (pouces)

Référence	Taille de tube (mm)	Taille de tube (pouces)	Épaisseur (mm)	Épaisseur	Taille de filetage	Qté par sac
PZFL254-18M08*	25.4 x 25.4	1 x 1	1.2	18	M8	500
PZFS254-16M10	25.4 x 25.4	1 x 1	1.6	16	M10	250

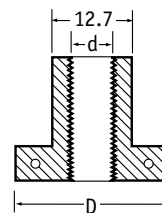
* Gamme légère filetée, sans bague

Embouts filetés articulés

SR 1570

Nylon 6 noir

- S'insère dans un panneau métallique
- Utiliser conjointement avec patin orientable ou pied ajustable M8



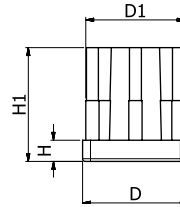
Référence	Dimensions (mm)		Qté par sac
	d	D	
199479	8	20	5000

Embouts carrés filetés fortes charges

SR 5437

Nylon avec insert laiton nickelé ou insert inox

- Ajustement serré
- Conçu pour utilisation avec pieds machines
- Résistance fortes charges



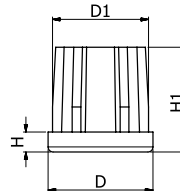
Référence		Epaisseur (mm)	Taille de filetage	Dimensions (mm)				Charge statique maximale N	Qté par sac
Insert laiton nickelé	Insert inox			D	D1	H	H1		
493605	493622	1.5	M10	30	27.5	6	33	5500	24
493606	493623	1.5	M12	30	27.5	6	33	5500	24
493607	493624	1.5	M16	30	27.5	6	33	5500	24
493608	493625	1.5	M10	40	37.5	8	43	8000	24
493609	493626	1.5	M12	40	37.5	8	43	8000	24
493610	493627	1.5	M16	40	37.5	8	43	8000	24
493611	-	1.5	M20	40	37.5	8	43	8000	24
493612	493629	2.0	M10	40	36.5	8	43	8000	24
493613	493630	2.0	M12	40	36.5	8	43	8000	24
493614	493631	2.0	M16	40	36.5	8	43	8000	24
493615	493632	2.0	M20	40	36.5	8	43	8000	24
493616	493633	1.5	M12	50	47.5	10	55	9500	16
493617	493634	1.5	M16	50	47.5	10	55	9500	16
493618	-	1.5	M20	50	47.5	10	55	9500	16
493619	493636	2.0	M12	50	45.5	10	55	9500	16
493620	493637	2.0	M16	50	45.5	10	55	9500	16
-	493638	2.0	M20	50	45.5	10	55	9500	16

Embouts ronds filetés fortes charges

SR 5438

Nylon avec insert laiton nickelé ou insert inox

- Ajustement serré
- Conçu pour utilisation avec pieds machines
- Résistance fortes charges

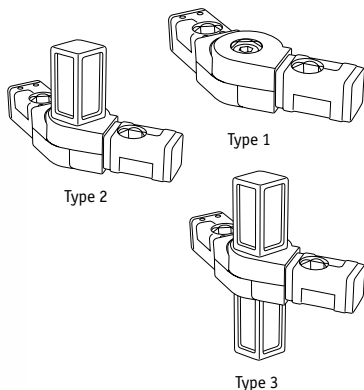


Référence		Epaisseur (mm)	Taille de filetage	Dimensions (mm)				Charge statique maximale N	Qté par sac
Insert laiton nickelé	Insert inox			D	D1	H	H1		
493639	493656	1.0	M10	30	28.5	6	35	3200	24
493640	493657	1.0	M12	30	28.5	6	35	3200	24
493641	-	1.0	M16	30	28.5	6	35	3200	24
493642	493658	1.5	M10	38	35.5	8	43	5500	24
493643	493659	1.5	M12	38	35.5	8	43	5500	24
-	493660	1.5	M16	38	35.5	8	43	5500	24
493645	-	1.5	M10	42	39.5	8	42	6500	24
493646	493661	1.5	M12	42	39.5	8	42	6500	24
-	493662	1.5	M16	42	39.5	8	42	6500	24
493648	493663	1.5	M20	42	39.5	8	42	6500	24
493649	-	1.5	M10	48	45.5	11	49	8000	24
493650	493664	1.5	M12	48	45.5	11	49	8000	24
-	493665	1.5	M16	48	45.5	11	49	8000	24
493652	493666	1.5	M20	48	45.5	11	49	8000	24
493653	493667	1.5	M12	50	47.5	11	49	8500	24
493654	493668	1.5	M16	50	47.5	11	49	8500	24
493655	493669	1.5	M20	50	47.5	11	49	8500	24

Raccords de tubes articulés

SR 1532

Nylon noir



Référence	Type	Taille de tube (mm)	Angles d'ouverture (degrés)	Qté par sac
463683	1	25	45 - 195	200
463684*	1	25	45 - 195	200
463685	1	30	45 - 200	100
463686	2	25	45 - 195	100
463687*	2	25	45 - 195	100
463688	2	30	45 - 200	80
463689	3	25	45 - 195	100
463690*	3	20	45 - 195	100
463691	3	30	45 - 200	80

* 24 positions d'angles permettant une fixation sûre

Raccords pour tuyaux et pour flexibles

SR 1935

PEHD naturel

- Raccord idéal pour les tubes flexibles en plastique ou en caoutchouc



Référence	Type	Pour diamètre int. de tube (mm)	Qté par sac
12828	en T	6.0	10000
199053	en Y	11.0	2000

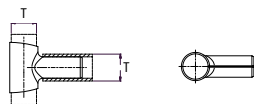
Embouts à pincer

Acier ou plaqué zinc brillant

- Une façon pratique et solide de raccorder des tubes à angles droits
- Utiliser une clé pour comprimer l'embout avant insertion
- Enfoncer au marteau ; percer et, le cas échéant, ajouter un rivet
- Le type 2 requiert deux pièces par raccord



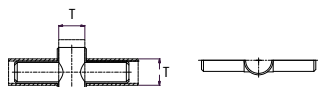
Type 1



Type 1



Type 2



Type 2

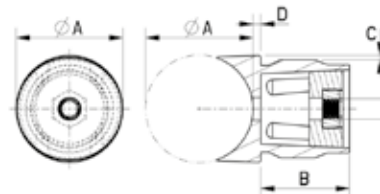
Référence		Type	Dimensions (système anglo-saxon)		Dimensions (système métrique)		Quantité par sac
Acier	Zingué brillant		Taille de tube (T)	Calibre	Taille de tube (T)	Calibre	
1220459	1220463	1	1	16	25.4	1.63	20
1220460	1220464	1	1.25	16	31.75	1.63	20
1220461	1220465	2	1	16	25.4	1.63	20
1220462	1220466	2	1.25	16	31.75	1.63	20

Raccord rayonnant pour tube

SR 5747

Nylon 6/6 noir

- Un solide raccord en T est créé en utilisant une vis M6 (non fournie)
- Convient à l'ameublement, aux constructions, stands et machines-outils



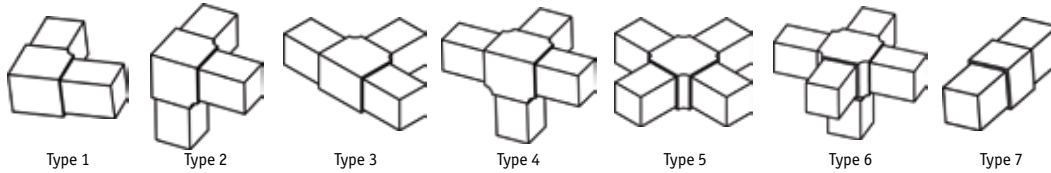
Référence	Dimensions (mm)				Qté par sac
	A	B	C	D	
146001011401	15	20	1	2	25
146002511401	16	20	1	2	25
146003011401	18	20	1	2	25
146003511401	20	20	1	2	25
146004011401	22	20	1	2	25
146004511401	25	26	1	2	25
146005011401	26	26	1	2	25
146006011401	28	26	1	2	25
146006511401	30	26	1	2	25
146007011401	32	26	1	2	25

Raccords multiples pour tubes carrés

SR 1509

Nylon avec ou sans renfort acier

- Maintenant disponible en noir ou gris



Nylon

Référence		Dimensions (mm)		Type	Qté par sac
Noir	Gris	Taille de tube (mm)	Calibre (mm)		
463704	-	20	1.5	1	750
463705	-	20	1.5	2	300
490981	-	20	1.5	3	500
463706	-	20	1.5	4	250
490982	-	20	1.5	5	350
463707	-	20	1.5	6	50
490991	-	20	1.5	7	900
461347	-	25	1.5	1	250
461348	550298*	25	1.5	2	100
CIT-250-15-3WFN	550296*	25	1.5	3	250
461349	-	25	1.5	4	75
490983	550297*	25	1.5	5	150
461350	550300*	25	1.5	6	50
464538	-	25	1.5	7	300
461910	-	30	2.0	1	150
461911	-	30	2.0	2	100
490984	-	30	2.0	3	100
461912	-	30	2.0	4	75
490985	-	30	2.0	5	100
461913	-	30	2.0	6	50
490993	-	30	2.0	7	250

Nylon noir avec renfort métallique

Référence	Dimensions (mm)		Type	Qté par sac
	Taille de tube (mm)	Calibre (mm)		
463708	20	1.5	1	200
463709	20	1.5	2	50
490986	20	1.5	3	200
463710	20	1.5	4	50
490987	20	1.5	5	150
463711	20	1.5	6	50
490992	20	1.5	7	50
CIT-250-15-2W	25	1.5	1	100
CIT-250-15-3WC	25	1.5	2	50
CIT-250-15-3WF	25	1.5	3	50
CIT-250-15-4W	25	1.5	4	50
CIT-250-15-4WF	25	1.5	5	50
CIT-250-15-5W	25	1.5	6	50
462364	25	1.5	7	100
CIT-300-02-2W	30	2.0	1	100
CIT-300-02-3WC	30	2.0	2	75
490988	30	2.0	3	120
CIT-300-02-4W	30	2.0	4	50
490989	30	2.0	5	60
490990	30	2.0	6	90
462365	30	2.0	7	75

NB : les raccords sont fournis en deux parties qui s'assemblent au montage, à l'exception des codes avec *, qui sont fournis en une seule pièce.

Raccords multiples pour tubes ronds

SR 1503

PE ou nylon noir

- Idéal pour les tubes ronds de diamètres courants

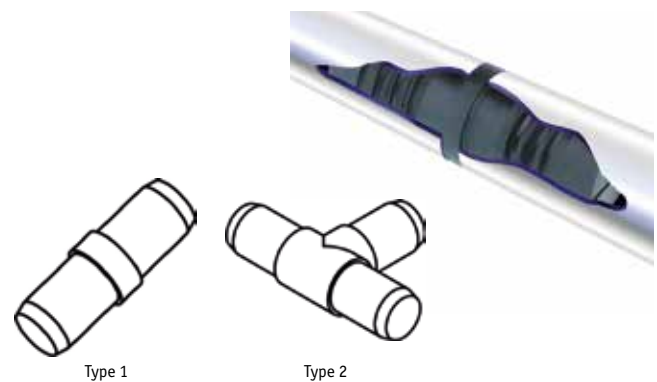
Dimensions en pouces sans renfort métallique (PE)

Référence	Pour taille de tube		Type	Qté par sac
	Diam. (pouces)	Calibre		
10712*	3/4	16/18	1	2000
199470	7/8	20	1	1000
600953	1	18	1	500
199469	1 1/4	20	1	500

* Polyéthylène haute densité

Dimensions métriques avec renfort métallique (nylon)

Référence	Dimensions (mm)		Type	Qté par sac
	Taille de tube (mm)	Calibre		
463696	20	1.5	1	325
463698	25	1.5	1	250
463700	30	1.5	1	125
463694	32	1.0	2	50
463702	32	1.5	1	125



Dimensions métriques sans renfort métallique (nylon)

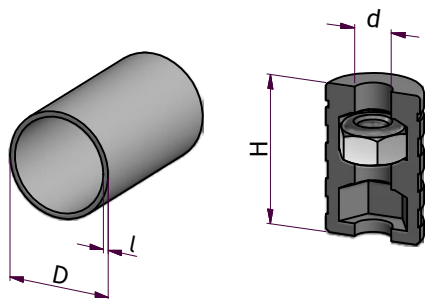
Référence	Dimensions (mm)		Type	Qté par sac
	Taille de tube (mm)	Calibre		
463697	20	1.5	1	1200
463693	20	1.0	2	120
463699	25	1.5	1	800
463701	30	1.5	1	500
463703	32	1.5	1	400

Raccords de tube ronds à expansion

SR6428

Nylon

- Pièces mâle et femelle vendues séparément
- Les pièces mâle et femelle se vissent ensemble, la vis et l'écrou se serrent pour assurer le maintien
- Les raccords mâle disposent d'un boulon en acier inoxydable
- Les raccords femelle disposent d'un écrou en acier inoxydable



Pièce femelle (avec écrou)

Référence	Dimensions (mm)				Qté par sac
	D	l (calibre)	H	d	
551759	16	1.0	42	M6	800
550307	19	1.5	39	M6	800
550314	20	1.0	42	M8	400
551766*	20	2.0	42	M8	400
551761	22	1.5	42	M6	600
550318	22	1.0	42	M8	400
550321	22	1.2	42	M8	400
550309	25	1.5	42	M6	600
550325	25	1.5	42	M8	350
550308	28	1.5	41	M6	300
550329	28	2.0	42	M8	300
551763	30	2.0	35	M6	300
550333	30	1.5	42	M8	300
550337	30	2.0	42	M8	300
550341	30	1.5	42	M10	200
551770	32	1.5	42	M10	200
550345	35	1.5	42	M10	200
551772	35	2.0	43	M10	250
550349	38	1.2	42	M10	150

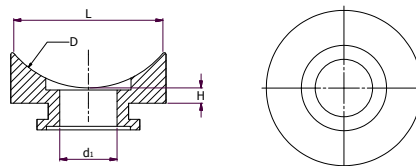
Pièce mâle (à boulon)

Référence	Dimensions (mm)			Longueur du filetage	Taille du filetage	Qté par sac
	D	l (calibre)	H			
551758	16	1.0	42	30	M6	800
550304	19	1.5	39	30	M6	800
551764	20	1.0	42	30	M8	400
551765*	20	2.0	42	30	M8	400
551760	22	1.5	42	30	M6	600
550317	22	1.0	42	30	M8	400
550320	22	1.2	42	30	M8	400
550306	25	1.5	42	30	M6	600
550324	25	1.5	42	30	M8	350
550305	28	1.5	41	30	M6	300
550328	28	2.0	42	30	M8	300
551762	30	2.0	35	30	M6	300
550332	30	1.5	42	30	M8	300
550336	30	2.0	42	30	M8	300
550340	30	1.5	42	30	M10	200
551769	32	1.5	42	30	M10	200
550344	35	1.5	42	30	M10	200
551771	35	2.0	43	30	M10	200
550348	38	1.2	42	30	M10	150

* Ces pièces ne s'adaptent pas aux selles de raccord

Selles de raccord

- Convient à la gamme M8 des raccords à expansion (SR6428)
- S'adapte en haut du raccord pour fixer un tube horizontal



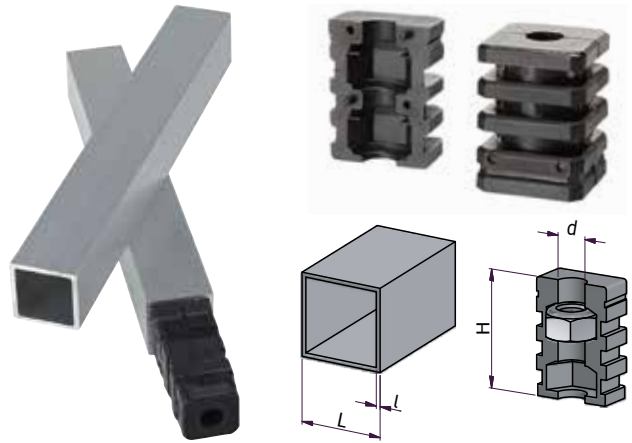
Référence	Dimensions (mm)				Qté par sac
	L	d1	H	D	
550437	22	M8	2	13.5	500
550438	28	M8	2	13.5	500

Raccords de tube carrés à expansion

SR6428

Nylon

- Pièces mâle et femelle vendues séparément
- Les pièces mâle et femelle se vissent ensemble, la vis et l'écrou se serrent pour assurer le maintien
- Les raccords mâle disposent d'un boulon en acier inoxydable
- Les raccords femelle disposent d'un écrou en acier inoxydable



Pièce femelle (avec écrou)

Référence	Dimensions (mm)			S	Qté par sac
	L	l (calibre)	H		
550362	25	1.5	42	M8	300
550373	25	1.5	42	M10	200
551751	30	1.5	41	M8	500
551753	30	2.0	41	M8	250
550374	30	1.5	42	M10	150
550375	30	2.0	41	M10	150
550385	35	2.0	42	M10	150
550376	40	2.0	42	M10	150
551755	40	1.2	40	M12	100
551757	45	1.5	40	M10	100

Pièce mâle (à boulon)

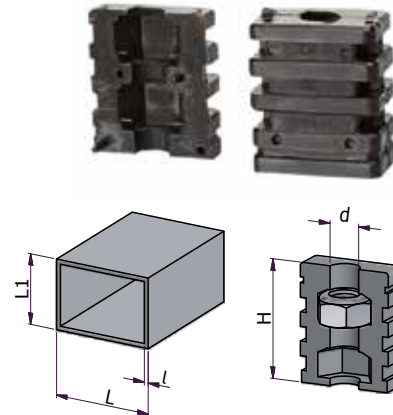
Référence	Dimensions (mm)			Longueur du filetage	Taille du filetage	Qté par sac
	L	l (calibre)	H			
550360	25	1.5	42	30	M8	300
550369	25	1.5	42	30	M10	200
551750	30	1.5	41	30	M8	250
551752	30	2.0	41	30	M8	250
550370	30	1.5	42	30	M10	150
550371	30	2.0	41	30	M10	150
550383	35	2.0	42	30	M10	150
550372	40	2.0	42	30	M10	150
551754	40	1.2	40	30	M12	100
551756	45	1.5	40	30	M10	100

Raccords de tube rectangulaires à expansion

SR6428

Nylon

- Pièces mâle et femelle vendues séparément
- Les pièces mâle et femelle se vissent ensemble, la vis et l'écrou se serrent pour assurer le maintien
- Les raccords mâle disposent d'un boulon en acier inoxydable
- Les raccords femelle disposent d'un écrou en acier inoxydable



Pièce femelle (avec écrou)

Référence	Dimensions (mm)			S	Qté par sac
	L x L1	l (calibre)	H		
550394	30 x 20	1.5	41	M6	500
550403	30 x 20	1.5	41.5	M8	300
550404	40 x 20	1.5	42	M8	300
551768	40 x 25	1.5	42	M8	200
550424	40 x 25	2.0	42	M10	200
550425	50 x 25	2.0	37	M10	150
550426	50 x 30	2.0	38	M10	150

Pièce mâle (à boulon)

Référence	Dimensions (mm)			Longueur du filetage	Taille du filetage	Qté par sac
	L x L1	l (calibre)	H			
550392	30 x 20	1.5	41	30	M6	500
550400	30 x 20	1.5	41.5	30	M8	300
550401	40 x 20	1.5	42	30	M8	300
551767	40 x 25	1.5	42	30	M8	300
550417	40 x 25	2.0	42	30	M10	200
550418	50 x 25	2.0	37	30	M10	150
550419	50 x 30	2.0	38	30	M10	150

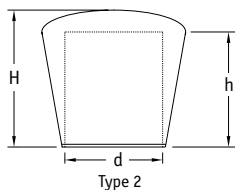
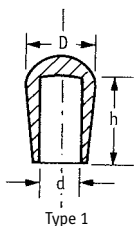
EMBOUTS ENVELOPPANTS POUR TUBES

Embout conique

SR 1520

PVC

- Choix de coloris : noir ou blanc
- Idéal comme cape de sécurité pour les fils, les tiges en acier ou les barres faisant saillie
- Finition soignée des produits tubulaires
- Flexible pour une fixation facile



Type 1 (impérial) - Noir

Référence	Dimensions (mm)						Qté par sac
	d		D		h		
	(pouces)	(mm)	(pouces)	(mm)	(pouces)	(mm)	
50323	3/16	4.8	13/32	10.3	15/32	11.9	10000
50379	1/4	6.3	13/32	10.3	15/32	11.9	10000
12923	5/16	7.9	1/2	12.7	9/16	14.3	10000
60423*	5/16	7.9	33/64	15.5	29/32	20.0	5000
50978	3/8	9.5	19/32	15.1	5/8	15.8	2500
51110*	1/2	12.7	47/64	18.6	29/32	23.0	4000

* Polyéthylène basse densité

Type 2 (métrique)

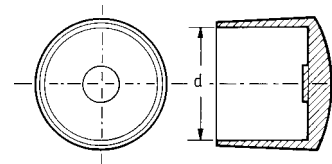
Référence		Dimensions (mm)			Qté par sac
Noir	Blanc	d	H	h	
1251366	-	4.0	11.0	9.0	5000
1251379	-	5.0	13.0	10.0	5000
1251354	-	6.0	14.0	11.0	5000
1251362	1251363	8.0	16.0	13.0	5000
1251356	1251357	10.0	18.0	14.0	5000
1251364	1251365	12.0	21.0	17.0	3000
1251360	1251361	14.0	23.0	18.0	2000
1284230	1284231	16.0	25.0	20.0	2000
1251370	1251371	18.0	27.0	22.0	2000
1251352	-	20.0	30.0	24.0	1000
1251350	-	22.0	32.0	26.0	1000
1251358	1251359	25.0	36.0	30.0	750
1251376	1251378	28.0	38.0	32.0	500
1251374	-	30.0	41.0	34.0	500
1251368	1251369	32.0	43.0	39.0	400
1251372	-	35.0	47.0	40.0	250

Embout enveloppant rond

SR 1510

PEBD

- Choix de coloris : noir ou blanc
- Donne une finition soignée aux structures tubulaires
- Finition brillante en standard



Impérial

Référence	Blanc	d		Qté par sac
		(pouces)	(mm)	
51216	-	7/16	11.1	10000
10497	50829	1/2	12.7	10000
52047	52048	5/8	15.8	5000
10260	10258	3/4	19.0	4000
11761#	-	3/4	19.0	2500
10257	10256	7/8	22.2	2500
10265	10263	1	25.4	1500
50248	10519	1 1/16	26.9	600
12000	52001	1 1/8	28.6	1200
11143	12358	1 1/4	31.7	800
199124	-	1 3/8	34.9	1000
199050	-	1 1/2	38.1	500
199039	-	1 3/4	44.4	500
199205	-	2	50.8	300
199082	-	3	76.2	150

Embouts à usage intensif

Métrique

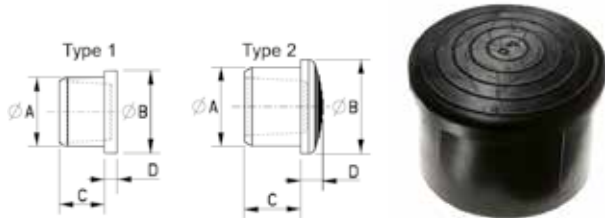
Référence		d (mm)	Qté par sac
Noir	Blanc		
460843	-	15.0	2000
460844	460854	16.0	2500
465377	465374	18.0	2500
465373	600252	20.0	2000
460847	460857	22.0	2000
460848	460858	24.0	2000
465372	465483	25.0	2000
460850	460860	26.0	2000
465376	-	28.0	2000
465375	465371	30.0	1500

Bouchon de tube

SR6461

PEBD ou PVC noir

- Robuste et flexible pour s'adapter à toute extrémité de tube
- Finition soignée à fin collier
- Type 1 en PEBD, Type 2 en PVC



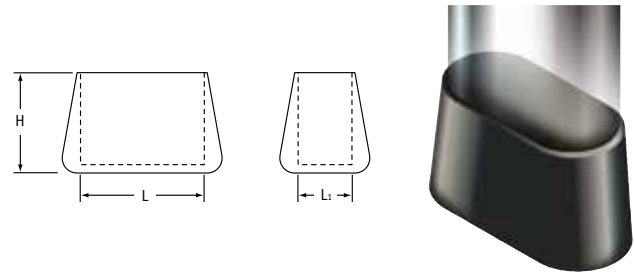
Référence	Dimensions (mm)					Qté par sac
	A	B	C	D	Type	
045080022003	8	11	8	2.5	1	500
045100022003	10	13	8	2.5	1	500
045120022003	12	15	10	3	1	500
045130022003	13	16	10	3	1	500
045140022003	14	17	10	3	1	500
045150022003	15	18	10	3	1	500
045160022003	16	19	12	3.5	1	500
045170022003	17	20	12	3.5	1	500
045180022003	18	22	12	3.5	1	500
045190069907	19	25	20	6	2	100
045200069907	20	25	20	7	2	100
045210069907	21	26	20	7	2	100
045220011407	22	27	20	7	2	100
045230069907	23	29	20	7	2	100
045240069907	24	29	20	8	2	100
045250069907	25	30	20	8	2	100
045260069907	26	32	20	9	2	100
045270069907	27	31	20	9	2	100
045280011407	28	35	22	7	2	100
045290011407	29	36	22	7	2	50
045400069907	40	45	25	9	2	10

Embout ovale

SR 1522

PVC Noir

- Donne une finition soignée aux tubes de section ovale
- Protège des arêtes vives du tube
- Flexible et facile à mettre en place



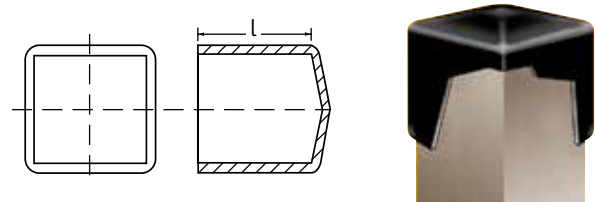
Référence	Dimensions (mm)		Qté par sac
	L x L1	H	
465370	30 x 15	24.0	1500

Embout carrés

SR 1523

PVC flexible noir

- Idéal pour la finition des produits tubulaires
- Flexible et facile à mettre en place
- Finition brillante très soignée

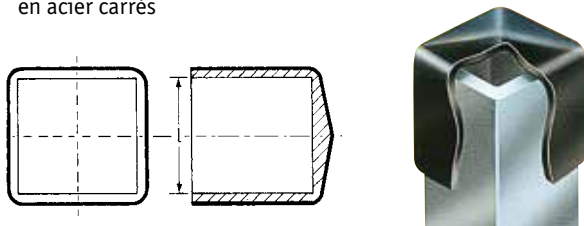


Embout carrés

SR 1521

PEBD noir

- S'adapte aux tailles standards de tubes en acier carrés



Référence	Dimensions (mm)		Qté par sac
	L		
	(pouces)	(mm)	
199019	5/8	15.8	4000
10225	3/4	19.0	3000
199257	7/8	22.2	2000
199010	1	25.4	1000
199223	2	50.8	250

Référence	Dimensions (mm)			Qté par sac
	D	D (pouces)	L (mm)	
SQWA-0127-015	12.7	-	15.0	5000
SQWA-0159-015	16.0	5/8	15.0	2500
SQWA-0190-015	19.0	3/4	15.0	2500
SQWA-0200-015	20.0	-	15.0	5000
SQWA-0250-015	25.0	1	15.0	1250
SQWA-0127-025	12.7	-	25.0	4000
SQWA-0159-025	16.0	5/8	25.0	2500
SQWA-0190-025	19.0	-	25.0	2000
SQWA-0200-025	20.0	-	25.0	1250
SQWA-0250-025	25.0	1	25.0	1000
SQWA-0300-025	30.0	-	25.0	1000
SQWA-0400-025	40.0	-	25.0	500
SQWA-0500-025	50.0	-	25.0	400
SQWA-0300-040	30.0	-	40.0	500
SQWA-0400-040	40.0	-	40.0	400
SQWA-0500-040	50.0	2	40.0	200

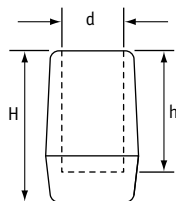
EMBOUTS ENVELOPPANTS POUR TUBES

Embout ronds enveloppants pour usage intensif

SR 1516

PVC Noir

- Embout enveloppant pour usage intensif avec pied aplati épais
- Idéal pour la protection des structures tubulaires
- La base épaisse offre une meilleure protection aux arêtes brutes



Référence	Dimensions (mm)			Qté par sac
	d	H	h	
465365	10.0	28.0	22.0	2000
465367	12.0	31.0	24.0	2000
465366	16.0	36.0	29.0	1000
465369	18.0	38.0	31.0	1000
465368	20.0	40.0	33.0	750

Embout brillants

SR 1506

PVC flexible

- Choix de coloris : noir ou blanc
- Finition lisse et brillante très résistante
- Idéal pour assurer la protection et la finition d'un produit



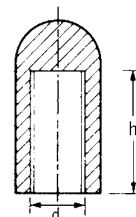
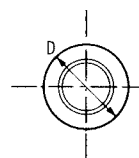
Référence		Dimensions (mm)		Qté par sac
Noir	Blanc	Diamètre intérieur	Longueur intérieure	
FCWA-0024-013	FCWB-0024-013	2.4	13.0	5000
FCWA-0032-013	FCWB-0032-013	3.2	13.0	5000
FCWA-0040-013	FCWB-0040-013	4.0	13.0	5000
FCWA-0048-014	FCWB-0048-014	4.8	14.0	5000
FCWA-0060-010	FCWB-0060-010	6.0	10.0	5000
FCWA-0060-013	FCWB-0059-013	6.0	13.0	5000
FCWA-0064-013	FCWB-0064-013	6.4	13.0	5000
FCWA-0079-013	FCWB-0079-013	7.9	13.0	5000
FCWA-0095-013	FCWB-0095-013	9.5	13.0	5000

Embout

SR 1500

PVC

- Choix de coloris : noir ou blanc
- Assurer la protection et la finition d'une multitude d'applications



Référence		Dimensions (mm)			Qté par sac
Noir	Blanc	d	h	D	
10461	50987	2.4	6.6	5.6	20000
11343	10395	2.7	12.2	6.3	20000
110476	110477	3.0	9.7	5.5	20000
12351	-	3.2	5.1	5.5	20000
11227	10393	3.2	14.2	7.0	20000
11794	61797	3.2	9.7	5.5	20000
12352	50256	4.0	13.3	6.2	20000
110593	110596	4.0	9.2	5.5	20000
10565	50288	4.8	14.2	7.0	20000
10870	12889	5.0	20.3	7.9	10000
199462	-	6.0	11.0	8.5	20000
10427	51237	6.3	15.5	8.7	10000
51033*	-	6.4	10.4	7.9	20000
12635*	-	6.4	13.2	9.5	10000
12888	10855	7.0	18.0	9.8	10000
10283	51378	7.6	17.0	11.0	10000
51320*	-	7.9	13.2	9.5	20000
12355	10384	8.0	24.2	10.5	10000
51114*	51297	9.5	13.3	11.1	15000

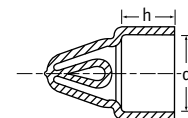
* Tête plate

Embout de suspension

SR 1512

PVC flexible noir

- Capes à la fois esthétiques et pratiques
- PVC flexible pour une insertion facile
- Résiste aux intempéries



Référence	Dimensions (mm)		h	Qté par sac
	(pouces)	(mm)		
HCWA-0222-030	7/8	22.2	30	2000
HCWA-0254-030	1	25.4	30	1500

Embouts sphériques

PEBD

- Patin haute résistance qui améliore le design du pied
- Peut également être utilisé comme bouchon décoratif ou fleuron
- Installation sûre par pression



Référence	Dimensions (mm)		Dimensions (pouces)		Qté par sac
	Diamètre	Taille de tube	Diamètre	Taille de tube	
BC010A	15.9	7.9	0.625	0.312	10000
BC015A	22.2	12.7	0.875	0.5	4300
BC020A	25.4	15.9	1	0.625	3000

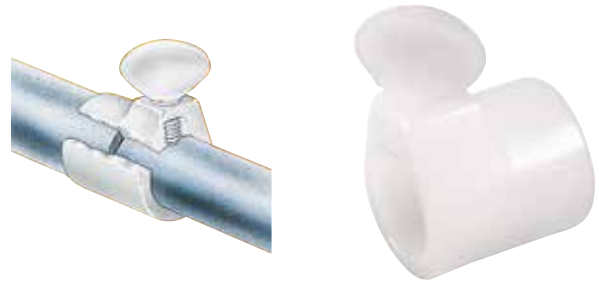
Ajusteurs de tubes à serrage par vis

SR 1503

Nylon

- Pour maintenir en place des tubes télescopiques

Référence	Pour tubes de taille	Couleur	Qté par sac
462366	1/2 et 5/8 po	Noir	1000
199510	5/8 et 3/4 po	Naturel	1000
199513	5/8 et 3/4 po	Noir	1000
199528	5/8 et 20 mm	Naturel	1000
199516	3/4 et 7/8 po	Naturel	1500
199519	3/4 et 7/8 po	Noir	1000
199522	1 et 7/8 po	Naturel	1000
199525	1 et 7/8 po	Noir	1000



Bagues anti-cliqùement

SR 1508

PVC noir ou gris

- Idéal pour la finition des tubes télescopiques

Référence		Pour tubes de taille	Qté par sac
Noir	Gris		
199466	199467	7/8" - 3/4"	1250
199452	199453	1" - 7/8"	2500

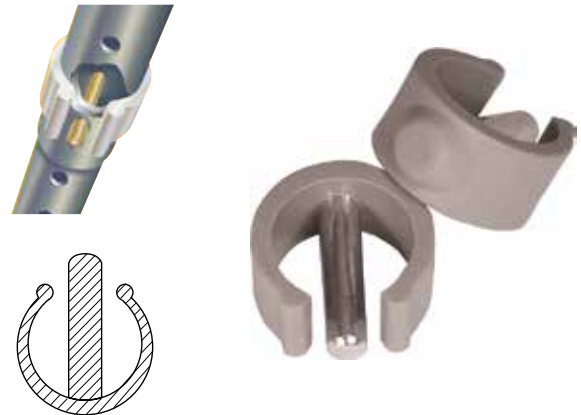


Fixateurs de tubes

SR 1508

Polypropylène gris foncé

- Permet de maintenir en place deux tubes télescopiques
- Avec insert en métal offrant une résistance accrue
- Réutilisable
- Facile à mettre en place : il suffit de percer un trou de 1/4" dans le tube pour permettre au fixateur de se mettre en place



Référence	Pour tubes de taille	Pour tubes de taille (mm)	Dimensions (mm)		Qté par sac
			Diamètre de la goupille	Longueur de la goupille	
497452	3/4" - 7/8"	19.1 - 22.2	6	25	1000
497453	7/8" - 1"	22.2 - 25.4	6	28	1000